

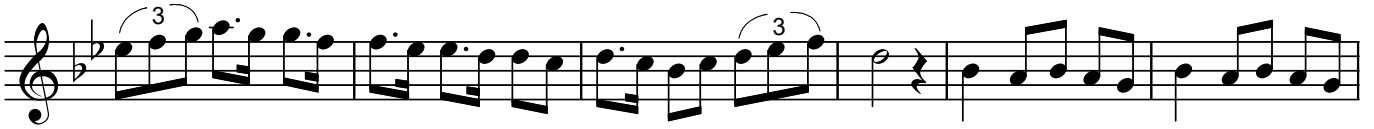
## NİHÂVEND ŞARKI

"Bir bezm-i meyde olsak seninle"

Usûl; Semâi/Curcuna

Beste; Mebruke ÇAĞLA  
Güfte; Cemil ÇATALOĞLU

ARANAĞMESİ



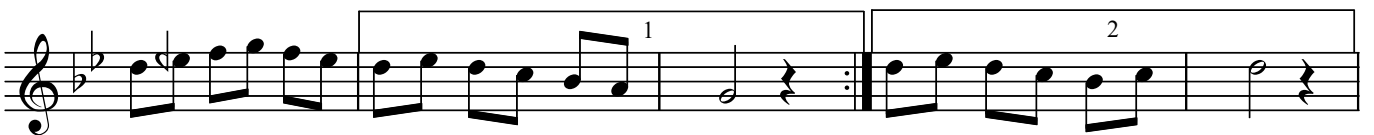
Bir bez mi mey de ol sak se nin le



yan ya na yan ya na se nin le yan ya na



(SAZ...../.....)



.....) (SAZ...../.....) (SAZ...../.....)



İç sek dur ma dan se vi şe rek ka na ka na



ka na ka na se vi şe rek ka na ka na ka na

"Bir bezm-i meyde olsak seninle"

(SAZ...../.....) Son ra  
coş sa bu an â lem  
meş ki le aşk ki le meş ki le aşk ki  
le (TEMPO...../.....) (SAZ...../.....)  
.....)  
Geç sek dün ya fa sıl la rı nı yan ya na  
yan ya na fa sıl la rı nı yan yan ya na

Dr.Semra Özgün  
Mart-2019

Bir bezm-i meyde olsak seninle yanyana  
İçsek durmadan sevişerek kana kana  
Sonra coşsa bu an âlem meşki ile aşk ile  
Geçsek dünya fasıllarını yanyana