

HÜZZAM ŞARKI

Usûl:Düyek

"Bilmem nasıl söylesem kalbimdeki yarayı"

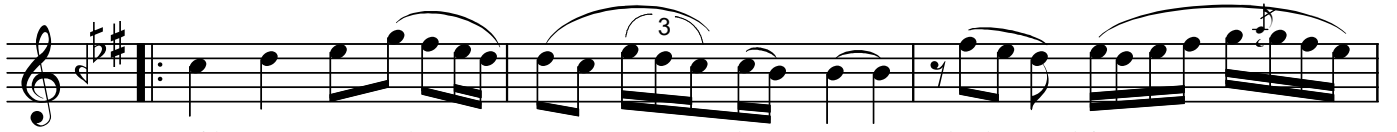
Beste:Şeref ÇAKAR
Güfte: Ayhan BAHÇE

(Beste tar.28.01.2008)

♩=96



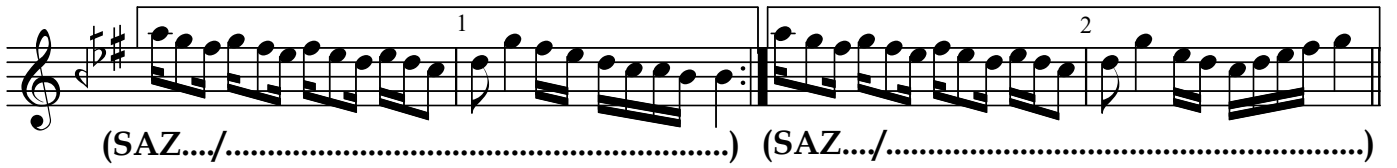
ARANAĞMESİ



Bil mem na sıl söy le sem kal bim



de ki ya ra yı kal bim de ki ya ra yı



(SAZ.../.....) (SAZ.../.....)



Hü zün do lu ah ge ce ler sil mi yor



hâ tı ra yı sil mi yor hâ tı ra yı SON



(SAZ.../.....) (SAZ.../.....)



Söy le mez di lim as la kal bim çe ker

"Bilmem nasıl söylesem kalbimdeki yarayı"

ce fâ yı kal bim çe ker ce fâ yı

(SAZ...../.....) (SAZ...../.....)

Dr.Semra Özgün
Ocal-2008

Bilmem nasıl söylesem kalbimdeki yarayı
Hüzün dolu geceler silmiyor hâtrayı
Söylemez dilim asla kalbim çeker cefâyı
Hüzün dolu geceler silmiyor hâtrayı .