

NIHÂVEND ŞARKI

"Bilmem nasıl anlatsam içimdeki yangını"
"Sevgi çılgını"

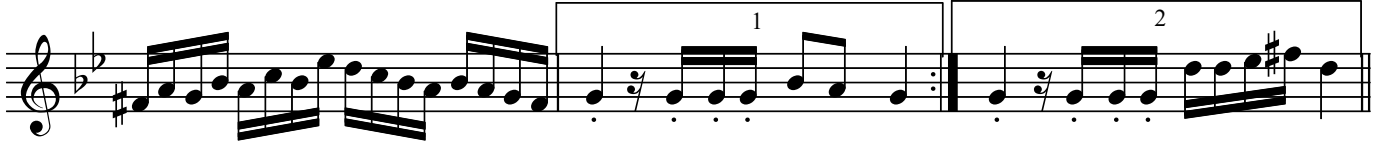
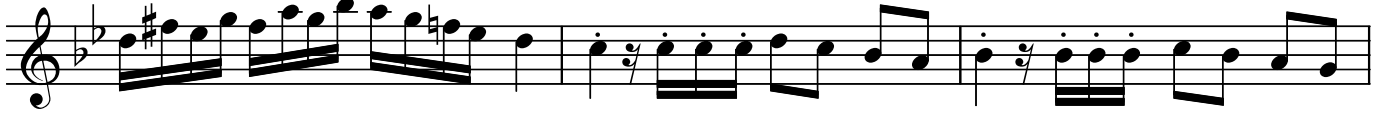
Usûl: Düyek

♩ = 108

Beste: Prof.Dr.Alâeddin YAVAŞCA
Güfte: Ayten YAVAŞCA
(Beste tar.; 09.04.2004 - Ataköy-P.hisar)



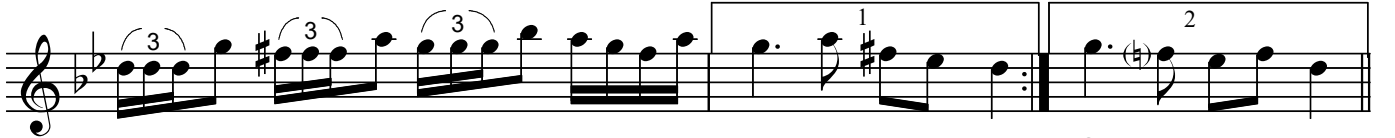
GİRİŞ SAZI



Bil mem na sıl an lat sam i çim de ki yan



gı nı (SAZ...../.....) i çim de ki yan gı nı (SAZ...../.....)



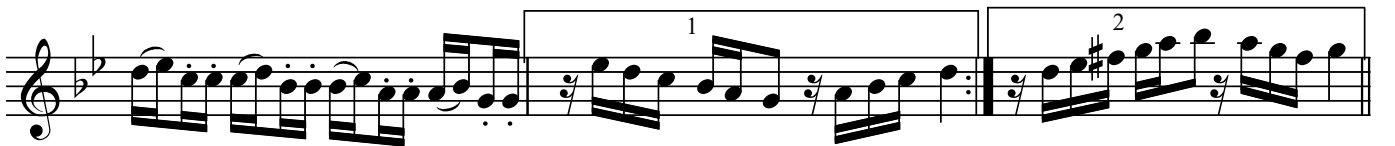
(SAZ...../.....) (SAZ...../.....) (SAZ...../.....)



Gö nül bu ba zen â şık ba zen sev gi



çıl gı nı ba zen sev gi çıl gı nı



(SAZ...../.....) (SAZ...../.....) (SAZ...../.....)

"Bilmem nasıl anlatsam içimdeki yangını"



Doy maz gü zel den ya na (SAZ.../.....) hep u çar dal dan da la



hep u çar dal dan da la (SAZ.../.....)



Al dır maz ha zan gel miş o ilk ba har çıl



gı nı (SAZ.../.....) o ilk ba har çıl gı nı



(SAZ.../.....) (SAZ.../.....) (/SAZ.../.....) SON

Dr.Semra Özgün
Nisan-2004

**Bilmem nasıl anlatsam , içimdeki yangını
Gönül bu bâzen âşık , bâzen sevgi çılgını
Doymaz güzelden yana , hep uçar daldan dala
Aldırmaz hazan gelmiş , o ilkbahar çılgını .**