

HÛZÎ İLÂHÎ

Ben yürürem yâne yâne

Beste : Derviş Kânûnî (C.KOSAL)

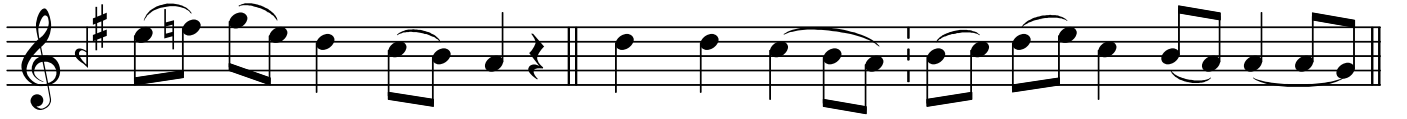
Güfte : Yunus EMRE

(Beste tar.: 09.01.1987)

Usûl : Sofyan - Yürüksemâi



Ben yü rü rem yâ ne yâ ne Ben yü rü
Gâh e se rim yel ler gi bi Gâh e se
Ben YÛ NU S'i bî çâ re yim Ben YÛ NU



rem yâ ne yâ ne Aşk bo ya dı be ni kâ ne
rim yel ler gi bi Gâh to za rim yol lar gi bi
S'i bî çâ re yim Dost e lin den â vâ re yim



Aşk bo ya dı be ni kâ ne Ne â ki
Gâh to za rim yol lar gi bi Gâh co şa
Dost e lin den â vâ re yim Baş dan a



lem ne dî vâ ne Ne â ki lem ne dî vâ ne
rim sel ler gi bi Gâh co şa rim sel ler gi bi
ya ğa yâ re yim Baş dan a ya ğa yâ re yim



Gel gör be ni aşk ney le di Bir dir Al
" " " " " " " "



lah bir dir Al lah Mu ham med dir Re su lul lah