

## NIHÂVEND ŞARKI

"Beni bir lahza dinle ey kara gözlü kuzu"

"Ne olur"

Beste; Refik FERSAN  
Güfte; Necdet Rüştü EFE

Usûl; Semâi

♩ - 112



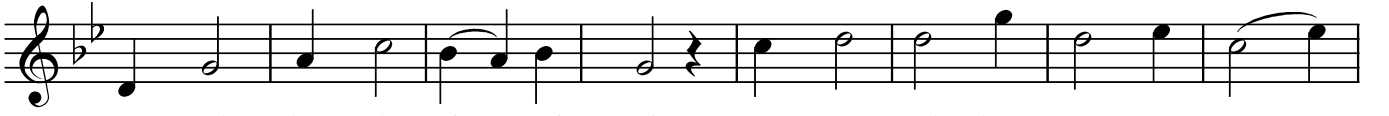
GİRİŞ SAZI



Be ni bir lah za din le ey ka ra göz lü ku zu



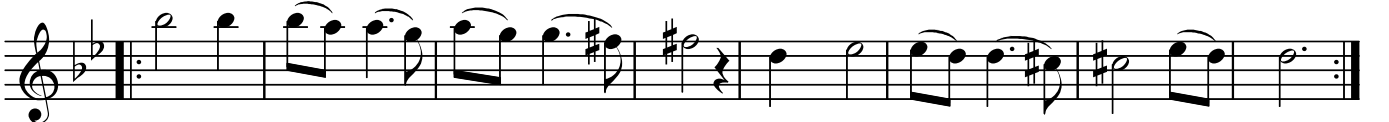
Ne dir sa na söy le yim yü re yim de ki ar zu



At sak ke de ri mi zi u nut sak kay gu mu zu



Sev dâ nın yol la rı na da lı ver sek ne o lur



Öy le sa nı yo rum ki du dak la rın bal gi bi  
Göz le ri nin ba kı şı bir bû se mi al gi bi



İ ki miz de sel le re ka pıl mış bir dal gi bi



Ken di mi zi bu aş ka sa lı ver sek ne o lur

"Beni bir lahza dinle ey kara gözlü kuzu"  
"Ne olur"

♩ = 58

Et me ba na böy le naz yap ma bu ka dar e dâ Bir gün ge lip e der  
sin bu gü zel li ğe ve da Yal va rıp ya ka rı rım  
el le ri ni ö per de Ge ce göl ge ler ol sa et ra fı mız da per  
de Bi zi kim se gör me se dur sak böy le si per de  
Bir an de rim rü yâ ya da lı ver sek ne o lur

Dr.Semra Özgün  
Mart-2019

-1-

Beni bir lahza dinle ey karagözlü kuzu  
Nedir sana söyleyim yüreyimdeki arzu  
Atsak kederimizi unutsak kaygumuzu  
Sevdânın yollarına dalıversek ne olur

-2-

Öyle sanıyorum ki dudakların bal gibi  
Gözlerinin bakışı bir bûsemi al gibi  
İkimiz de sellere kapılmış bir dal gibi  
Kendimizi bu aşka salıversek ne olur

-3-

Etme bana böyle naz yapma bu kadar edâ  
Bir gün gelip edersin bu güzelliğe veda  
Yalvarıp yakarırım ellerini öperde  
Gece gölgeler olsa etrafımızda perde  
Bizi kimse görmese dursak böyle siperde  
Bir an derim rüyâya dalı versek ne olur