

NIHÂVEND FANTEZİ

"Ben bir sevdâlı çiçeğim adıma gül derler benim "

Usûl : Düyek / Semâi

Beste : Selahattin PINAR

Güfte : Nureddin Rüşti BÜNGÜL

ARANAĞMESİ



Ben bir sev dâ lı çi çe ğim a dı ma gül
der ler be nim (SAZ...../.....)
İş ve ler den neş ve ler den
ya pıl mış naz lı gül te nim
(SAZ...../.....) Fer yad e derhan de sa çar
et ra fım da bül bül le rim (SAZ...../.....)
Ben bir sev dâ lı çi çe ğim
a dı ma gül der ler be nim

"Ben bir sevdâlı çiçeğim adıma gül derler benim "



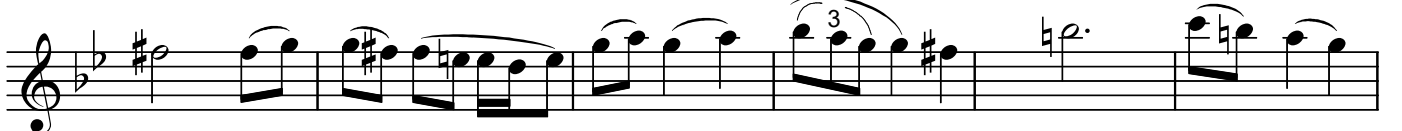
(SAZ...../.....)



İlk ba har da bül bül le rin



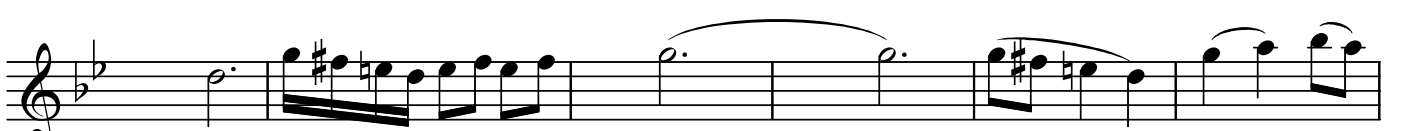
nağ me siy le a çı lı rım



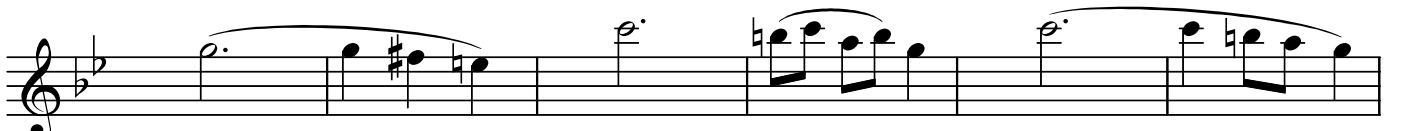
Sev dâ do lu sî ne le re dö kü lü



rüm sa çı lı rım



(SAZ...../.....) Â şık o



lur dil ve ri rim



mâ şuk o lur kâm a lı



rım

(SAZ...../.....)



.....

"Ben bir sevdâlı çiçeğim adıma gül derler benim"

Son ba har da
ah ah e de rek sa ra rım sev dâ lar dan
(SAZ...../.....) Geç miş le re hasret çe ker
gam du ya rım fer dâ lar dan (SAZ...../.....)
Aş ka te ş i at mış be ni bu yer le re
me vâ lar dan

Dr.Semra Özgün
Eylül-2011

Ben bir sevdâlı çiçeğim adıma gül derler benim
İşvelerden neşvelerden yapılmış nazlı gültenim
Feryad eder hande saçar etrafımda bülbüllerim
Ben bir sevdâlı çiçeğim adıma gül derler benim
İlkbaharda bülbüllerin nağmesiyle açılırım
Sevdâ dolu sînelere dökülürüm saçılırım
Âşık olur dil veririm mâşuk olur kâm alırım
Son baharda ah ederek sararım sevdâlardan
Geçmişlere hasret çeker gam duyarım ferdalardan
Aşk ateşi atmış beni bu yerlere mevâlardan