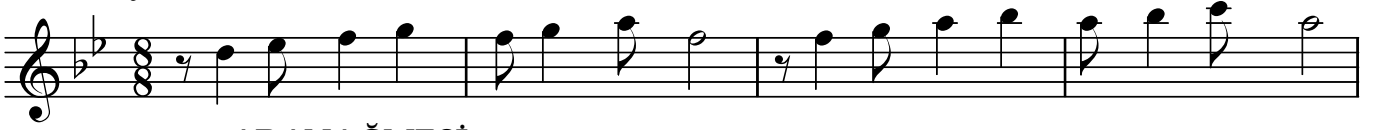


NIHÂVEND ŞARKI

"Bana öyle zor geldi ki"

Müzik ; H.Hüsnü ÜSTÜN
Söz ; Aşkın TUNA

Usûl ; Düyek



ARANAĞMESİ



Ba na öy le zor gel di ki Has re tin le ge çen yıl lar



Şim di ar tık ya nım da sın An la ta cak çok şe yim var



(SAZ...../.....) (SAZ...../.....) (SAZ...../.....)



Göz le ri me ba kıp din le El le ri mi tu tup din le A nı la ra



da lıp din le An la ta cak çok çok şe yim var çok şe yim var (D.C.)



Ay rı lık tan dert ten ya na O gün ler den sen den ya na



Kal bim de ki aşk tan sa na An la ta cak çok şe yim var



Dr.Semra Özgün
Aralık-2014

Bana öyle zor geldi ki
Hasretinle geçen yıllar
Şimdi artık yanımdasın
Anlatacak çok şeyim var

Gözlerime bakıp dinle
Ellerimi tutup dinle
Anılara dalıp dinle
Anlatacak çok şeyim var

Ayrılıktan dertten yana
O günlerden senden yana
Kalbimdeki aşktan sana
Anlatacak çok şeyim var