

NIHÂVEND FANTEZİ

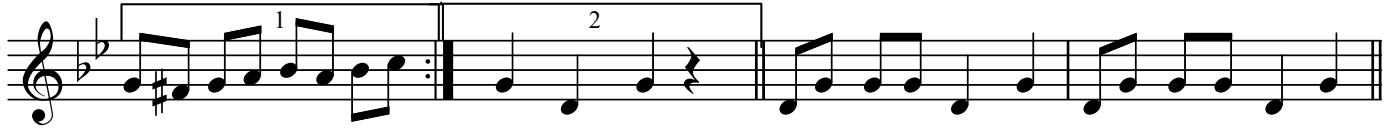
Usûl : Sofyan

"Bana yalan söyleme hiç"

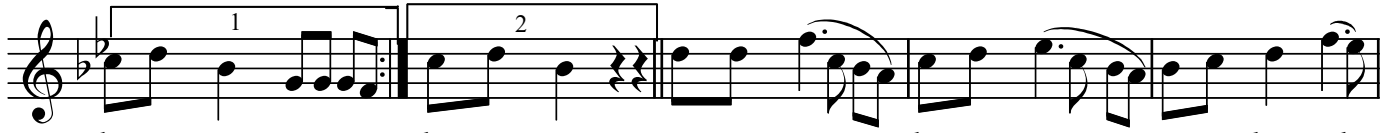
Güfte ve Beste :
Dramalı Hasan HASGÜLER



ARANAĞMESİ



Ba na ya lan söy le me hiç Al da nıp ta söz le ri ne
Dün ge ce be ni bek let tin Ha ni ya ya lan cı ge le



ka na mam (SAZ..) ka na mam Ka na mam ka na mam sa na ben al
cek tin cek tin Ya lan cı gel me din aş kı mı hiç



da na mam Ka na mam ka na mam sa na ben al da na mam (SAZ)
bil me din Ya lan cı gel me din aş kı mı hiç bil me din



Gü le rek (SAZ...) be ni kan dır ma (SAZ...../.....)



o sah te gü ler yü ze al da na mam al da na mam



Ka na mam ka na mam sa na ben al da na mam



Ka na mam ka na mam sa na ben al da na mam(SAZ)

Dr.Semra Özgün
Mart-2012

Bana yalan söyleme hiç
Aldanıpta sözlerine kanamam
Kanamam sana ben aldanamam
Gülerek beni kandırma
O sahte güler yüze aldanamam

Dün gece beni beklettin
Hani ya yalancı gelecektin
Yalancı gelmedin aşkı mı hiç bilmedin
Gülerek beni kandırma
O sahte güler yüze aldanamam
Kanamam sana ben aldanamam