

KÜRDİLİHİCAZKÂR ŞARKI

"Bana çok gördü felek külbe-i ahzâmı bile"

"NEŞÂTİYÎ TAHMÎS'den"

Beste ; Cinuçen TANRIKORUR

Güfte ; Mustafa Nâfiz IRMAK

Beste tar.; Washington D.C.-1990

Usûl ; Aksak (ağırca)

♩=108



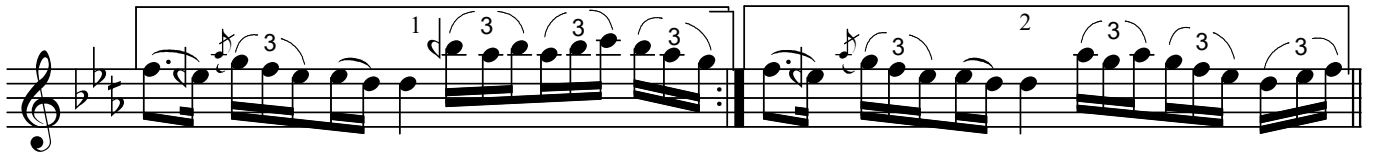
.....) Ba na çok gör

dü fe lek kül



be i ah zâ

mı bi le ah

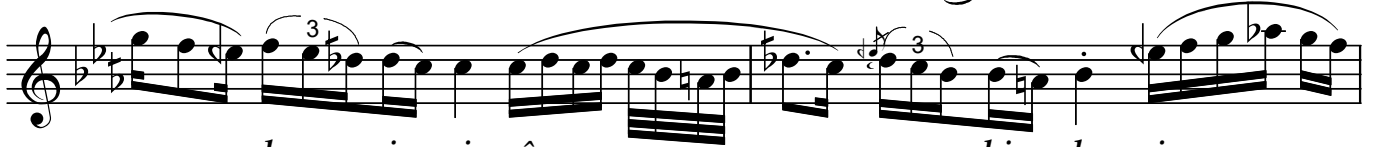


zâ mı bi le (SAZ...../.....) zâ mı bi le (SAZ...../.....)



.....) Le bi han dâ
İs te mem sen

m de ğil dâ
siz o lan soh



de i gir yâ
be ti yâ râ

mı bi le gir
mı bi le yâ



yâ mı bi le (SAZ...../.....) Le bi han dâ
râ mı bi le İs te mem sen



m de ğil dâ
siz o lan soh

de i gir yâ
be ti yâ râ



mı bi le gir yâ mı bi le (SAZ...../.....)
mı bi le yâ râ mı bi le

SON

"Bana çok gördü felek külbe-i ahzâm bile"
"NEŞÂTÎYÎ TAHMÎS'den"

.....) Şe bi fir kat de ge çen öm
rü gi rî zâ m bi le gi rî
zâ m bi le (SAZ...../.....) *pp* Git tin am mâ
ki ko dun has ret i le câ
m bi le câ m bi le (SAZ.../.....)

Dr.Semra Özgün
Aralık-2015

Bana çok gördü felek külbe-i ahzâm bile !
Leb-i handâm değil , dîde-i giryâm bile !
Şeb-i firkatde geçen ömr-i girîzâm bile !
Gittin gmmâ ki kodun hasret ile câm bile !
İstemem sensiz olan sohbet-i yârâm bile !