

NIHÂVEND ŞARKI

"Bana aşkı soruyorsun"

"Aşk yaşanır, anlatılmaz"

Beste ; Y. Müh. Erdoğan BERKER
Güfte ; Arslan Mecit BAĞRIŞEN

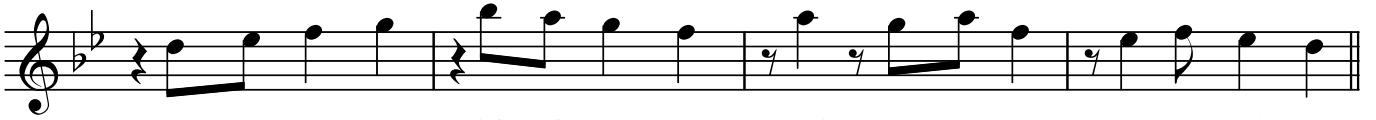
Usûl ; Düyek



GİRİŞ MÜZİĞİ



Ba na aş kı so ru yor sun Aşk ya şa nır an la tıl maz



Bu nu sen de bi li yor sun Aşk ya şa nır an la tıl maz



(SAZ...../.....) (SAZ VE KORO)



Pı rıl pı rıl gö ğüm de sem Gü ver ci nim ku ğum de sem Bir çö zül mez



dü ğüm de sem Aşk ya şa nır an la tıl maz (SAZ VE KORO.....)



Söy len me dik sö zü gü zel İç ten gö ren gö zü gü zel Der yâ sında



ge zi gü zel Aşk ya şa nır an la tıl maz (SAZ VE KORO.....)



Aşk ya şa nır an la tıl maz (SAZ VE KORO -FİNALDE SOLO.....) (D.C.) (SON)

"Bana aşkı soruyorsun"
"Aşk yaşanır, anlatılmaz"

Pa ha sı nı bi çen bi lir Bal ö zü nü i çen bi lir

Ce fâ sı nı çe ken bi lir Aşk ya şa nır an la tıl maz

(SAZ...../.....) (SAZ VE KORO.....)

Dr.Semra Özgün
Kasım-2016

-1-
Bana aşkı soruyorsun
Aşk yaşanır , anlatılmaz
Bunu sende biliyorsun
Aşk yaşanır , anlatılmaz .

-2-
Pahasını biçen bilir
Bal özünü içen bilir
Cefâsını çeken bilir
Aşk yaşanır anlatılmaz .

-Nakarat-

Pırıl pırıl göğüm desem
Güvercinim kuğum desem
Bir çözülmez düğüm desem
Aşk yaşanır anlatılmaz

Söylenmedik sözü güzel
İçten gören gözü güzel
Deryâsında gezi güzel
Aşk yaşanır anlatılmaz .