

## DÜĞÂH ŞARKI

Usûl: Düyek

"Bak yine sana geldim"

Beste: Bilge ÖZGEN

Güfte: Halit ÇELİKOĞLU

♩=128



### ARANAĞMESİ



Bak yi ne sa na gel dim Çalı yor um ka pı



nı (SAZ...../.....) nı (SAZ...../.....) Öm rüm ce



se ni sev dim U nut ma dım a dı nı (SAZ...../.....)



Öm rüm ce se ni sev dim U nut ma dım a dı



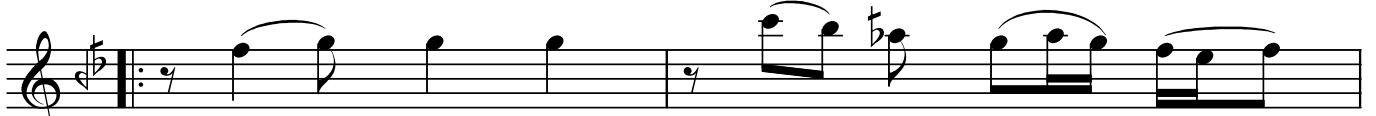
nı (SAZ...../.....) U nut ma dım u nut ma dım



u nut ma dım a dı nı (SAZ...../.....)



(SAZ...../.....)



Kal bim de bir a lev sin



Sen her kes den gü zel sin (SAZ.../....) gü zel sin (SAZ.../.....)

"Bak yine sana geldim"

Sa na öm rü mü ver dim U nut ma dım a dı  
nı (SAZ...../.....) Sa na öm rü mü ver dim  
U nut ma dım a dı nı (SAZ...../.....)  
U nut ma dım u nut ma dım u nut ma dım a dı  
nı (SAZ...../.....)

Dr. Semra Özgün  
Mart - 2023

Bak yine sana geldim  
Çalıyorum kapını  
Ömrümce seni sevdim  
Unutmadım adını

Kalbimde bir alevsin  
Sen herkesden güzelsin  
Sana ömrümü verdim  
Unutmadım adını

Unutmadım unutmadım unutmadım adını