

BEYÂTİARABAN ŞARKI

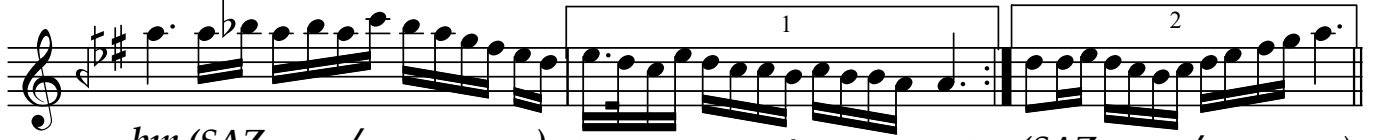
Usûl ; Aksak
♩=160

"Bak yalvarıyor nâlesi âhımda rebâbın"

Beste ; Sadi HOŞSES
Güfte ; Melek HİÇ



Bak yal va rı yor nâ le si â hım da re bâ



bın (SAZ...../.....) (SAZ...../.....) (SAZ...../.....)



Sâ ki ye ti şim da dı ma ver



yok mu şa râ bın (SAZ.../.....) yok mu şa râ



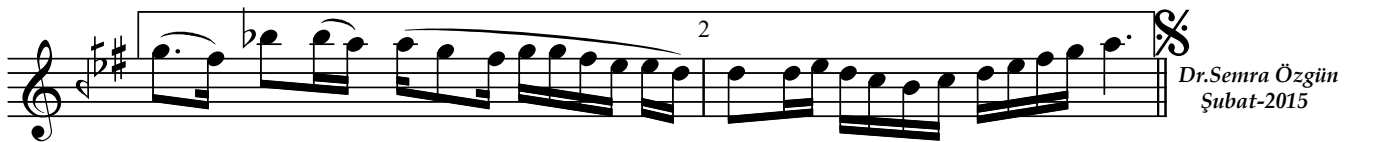
bın (SAZ...../.....) (SAZ...../.....) (SAZ...../.....)



Ver bel ki di ner bir sı zı sı



bin bir â zâ bın (SAZ...../.....)



bin bir â zâ bın (SAZ...../.....)

Dr.Semra Özgün
Şubat-2015

Bak yalvarıyor nâlesi âhımda rebâbın
Sâki yetiş imdadıma ver yok mu şarâbın
Ver belki diner bir sızısı bin bir âzâbın
Sâki yetiş imdadıma ver yok mu şarâbın