

## KÜRDİ ŞARKI

"Bakın görün ne haldeyim"  
"Bu Leylâ o Leylâ değil"

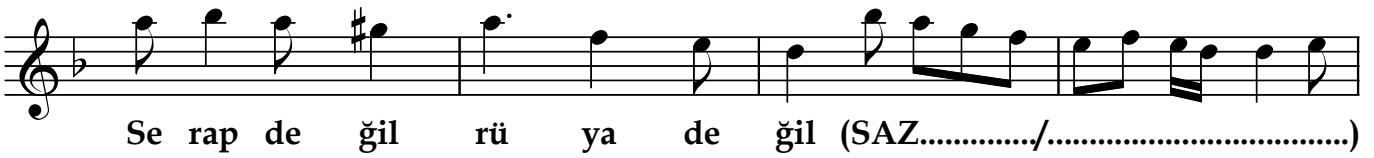
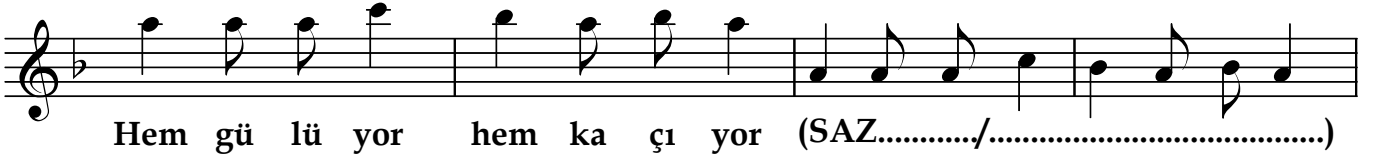
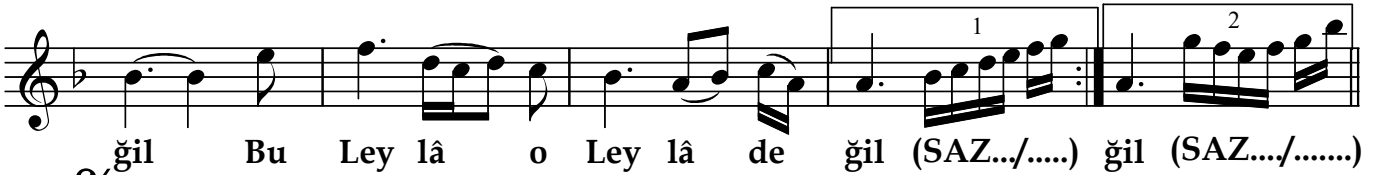
Beste: Bilge ÖZGEN  
Güfte: Samim CEBECİ

Usûl: Yürük semâi

♩=192



### ARANAĞMESİ



"Bakın görün ne haldeyim"

Gön lü me cem re dü şü yor Bu Ley lâ o Ley lâ de  
ğil Bu Ley lâ o Ley lâ de ğil (SAZ.....) ğil (D.C.)(SON)  
Ka ra kışım zem he ri yim Öm rü mün son se he ri  
yim Öm rü mün son se he ri yim (SAZ....) yim (SAZ.../.....)  
O Mec nun du ben de li yim Bu Ley lâ o Ley lâ de ğil Bu  
Ley lâ o Ley lâ de ğil (SAZ.../.....) ğil (SAZ.../.....)

Dr. Semra Özgün  
Haziran-2023

-1-

Bakın görün ne haldeyim  
Bu öyle bir sevdâ değil  
Kar yağıyor çöllerime  
Bu Leylâ o Leylâ değil

-2-

Karakışım, zemheriyim  
Ömrümün son seheriyim  
O Mecnun'du, ben deliyim  
Bu Leylâ, o Leylâ değil

-Nakarat-

Hem gülüyor, hem kaçıyor  
Serap değil, rüya değil  
Gönlüme cemre düşüyor  
Bu Leylâ, o Leylâ değil