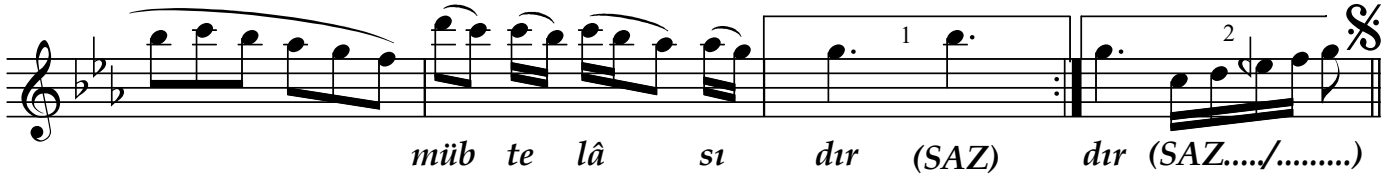


# KÜRDİLİHİCAZKÂR ŞARKI

"Bâis figan ü nâleme aşk ibtilâsıdır"

Güfte: Hacı Arif Bey  
Güfte: Rahmi Bey

Usûl : Yürüksemâi



Bais figân ü nâleme aşk ibtilâsıdır  
Çekdiklerim zamânede gönlüm belâsıdır  
Bir ben de ğil ci hân o mehin mübtelâsıdır  
Çektiklerim zamânede gönlüm belâsıdır