

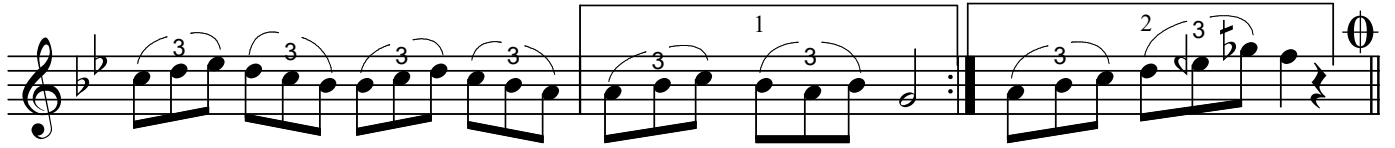
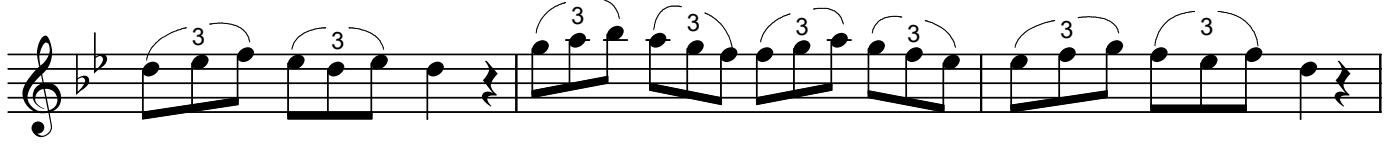
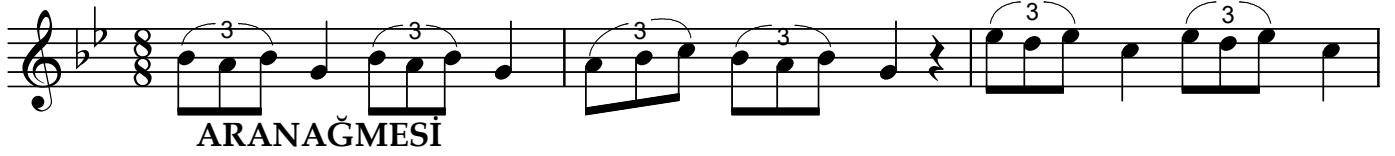
## NIHÂVEND ŞARKI

Ustül : Düyek

"Bahçenden derlediğin güllerini takıver"  
"Gönül penceresi"

Beste : Âmir ATEŞ  
Güfte : İbrahim BODUR

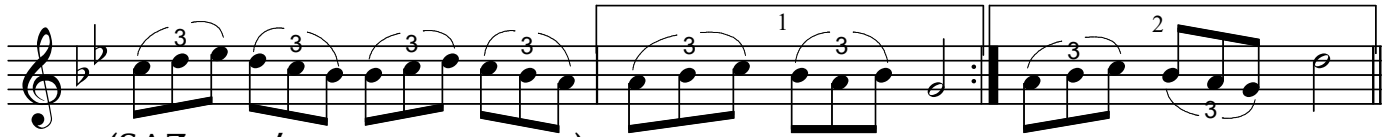
♩ = 208



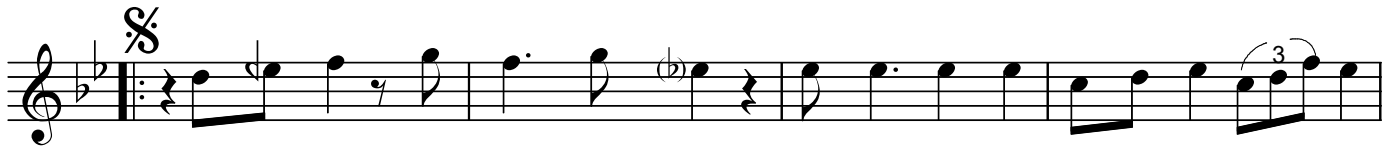
Bah çen den der le di ğin gül le ri ni ta kı ver (SAZ.../...)



Gö nül pen ce re miz den an sı zın gel a kı ver



(SAZ...../.....) (SAZ...../.....) (SAZ...../.....)



Ne o lur şu gön lü nü bi raz ol sun ya kı ver (SAZ.../..)  
Ne o lur şu gön lü mü bi raz ol sun çe li ver



Gö nül pen ce re miz den an sı zın gel a kı ver (SAZ.../...)  
Gö nül pen ce re miz den an sı zın çık ge li ver



(SAZ...../.....) (SAZ...../.....) (SAZ...../.....) (D.C.)

"Bahçenden derlediğin güllerini takıver"  
"Gönül penceresi"

Ha yâl et ti ğim gi bi ha di ar tık ge li ver

Her sa bah er ken e sen giz li sev dâ ye li ver

(SAZ...../.....) (SAZ...../.....) (SAZ...../.....)

Dr.Semra Özgün  
Ocak-2011

Bahçenden derlediğin güllerini takıver  
Gönül penceremizden ansızın gel akıver  
Ne olur şu gönlünü biraz olsun yakıver  
Gönül penceremizden ansızın gel akıver

Hayâl ettiğim gibi hadi artık geliver  
Her sabah erken esen gizli sevdâ yeli ver  
Ne olur şu gönümü biraz olsun çeliver  
Gönül penceremizden ansızın çık geliver