

"Bahçe duvarını aştım"

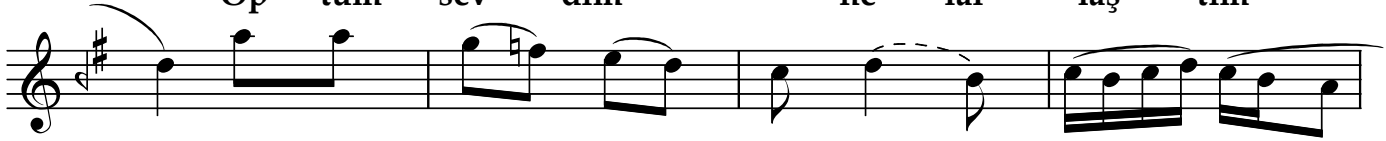
Usûl ; Nim Sofyan



Bah çe du va rı nı aş tım  
Öp tüm sev dim he lâl laş tım



Bah çe du va rı nı aş tım  
Öp tüm sev dim he lâl laş tım



Sar ma şık gül le re do laş tım  
Öl düm yal va ra yal va ra



Sar ma şık gül le re do laş tım  
To puk ta ma vi şal va ra



A man A da na lı ca nım A da na lı



On par mak la rı kıl na lı



Se be bim sin yan dım de li kan lı



ARANAĞMESİ



Dr.Semra Özgün  
Kasım-2016

Bahçe duvarını aştım  
Sarmaşık güllere dolaştım  
Öptüm sevdim helâllaştım  
Öldüm yalvara yalvara  
Topukta mavi şalvara

Aman Adana'lı canım Adana'lı  
On parmakları kınalı  
Sebebimsin yandım delikanlı