

NIHAVEND ŞARKI

Usûl:Yürük Semâi

"Bahar rengi gözlerin"

Müzik:H.Hüsnü ÜSTÜN

Söz:A.Aşkın TUNA



ARANAĞMESİ



Ba har ren gi göz le rin ş i rin tat l ı söz le rin



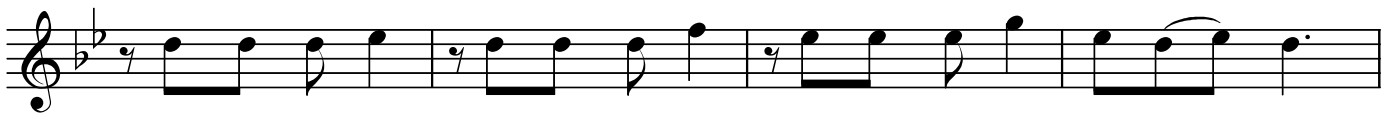
Ha yal le rim gi bi sin se ve ce ğ im bi ri sin



Rü ya lar la ge lir sin mut lu lu lar ve rir sin



Ü mit le rim gi bi sin se ve ce ğ im bi ri sin



Ru hum da ki ca num da ki ka num da ki bi ri sin



Ba na ge len be ni se ven ha yat ve ren bi ri sin (D.C.)



Ya na ğ m da gül le rin sim sı ca cık el le rin



Düş le di ğ im gi bi sin se ve ce ğ im gi bi sin