

## NIHÂVEND ŞARKI

"Bağ gölgelenir , güller açar"

Beste:Erol SAYAN

Güfte:Cenab ŞAHABETTİN

Usûl:Aksak

♩=132



ARANAĞMESİ



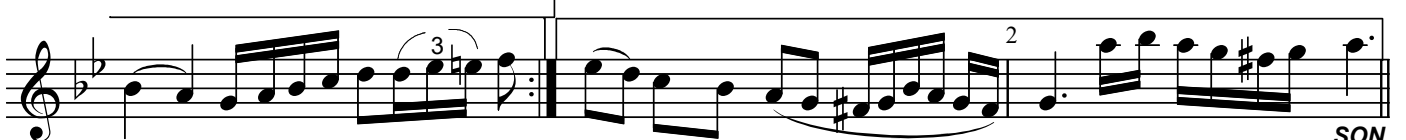
Bağ göl ge le nir gül ler a çar bü l bü l ö ter



ken (SAZ.../.....) ken (SAZ.../.....)



Hak san ki ya rat mış se ni bir yaz ge ce sin



den (SAZ.../.....) yaz ge ce sin den(SAZ.../.....) SON



Öm riin ba na meh tâ bı ve yıl dız la rı sen



din(SAZ.../.....) Ömriin ba na meh tâ bı ve yıl dız



la rı sen din (SAZ.../.....)

Dr.Semra Özgün  
Kasım-2004

Bağ gölgelenir , güller açar , bülbül öterken  
Hak , sanki yaratmış seni bir yaz gecesinden  
Ömriin bana mehtâbı ve yıldızları sendin  
Hak , sanki yaratmış seni bir yaz gecesinden .