

NİŞABUREK ŞARKI

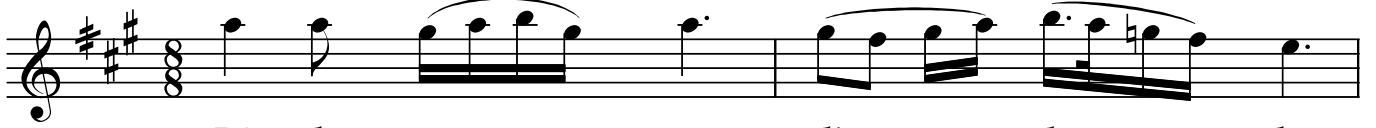
"Bâde sunsam dideden kılmaz mısın bir niğah"

Güfte ve Beste ;
Neveser KÖKDEŞ

Usûl ; Aksak / Düyek



ARANAĞMESİ



Bâ de sun sam di de den



kıl maz mı sın bir ni gah (SAZ...../.....)



Has re tin le gö nül şep
Aş kı mız da doğ sun şa fak



ni de yim söy le ey mah le ey mah
bir sa bah ah bir sa bah bir sa bah



(SAZ...../.....) Gö s ter ba na ah ce mâ lin



din sin kal bi min nâ rı ah (SAZ...../.....)

Dr.Semra Özgün
Eylül-2014
Bestekarından

Bâde sunsam dideden kılmaz mısın bir niğah
Hasretinle gönül şep nideyim söyle ey mah
Göster bana cemâlin dinsin kalbimin nârı ah
Aşkımızda doğsun şafak bir sabah ah bir sabah