

SULTÂNİYEGÂH ŞARKI

"Ay gökte hayâle hisse kaynak"

Beste ; Münir Nurettin SELÇUK
Güfte ; Refik Ahmet SEVENGİL

Usûl ; Aksak



ARANAĞMESİ (Canlı)



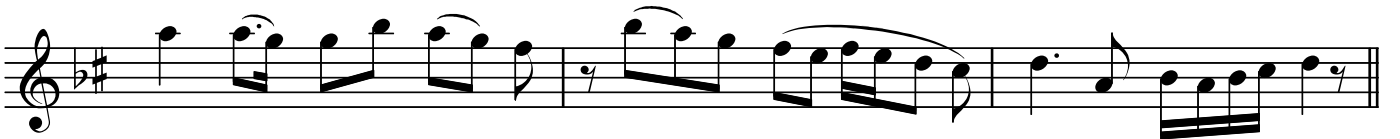
Ay gök te ha yâ le his se kay



nak (SAZ) nak (SAZ.../.....) Gül çeh re de in ce gö ze yaş



mak (SAZ.../.....) Baş tan ba şa bek li yor bo ğaz bak



Meh tâ ba sa rıl da gel bu ak şam (SAZ...../.....)

Baş tan ba şa bek li yor bo ğaz bak (SAZ...../.....)
Bey ler be yi sâ hi lin de san dal

Meh tâ ba sa rıl da gel bu ak şam (SAZ...../.....) SON

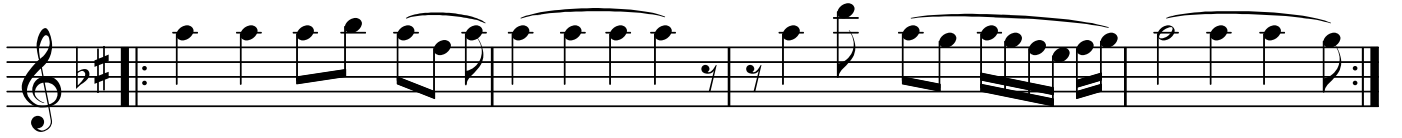
"Ay gökte hayâle hisse kaynak" devamı



ARANAĞMESİ (Canlı)



(mızrap)



Ay şim di su lar da bir gü müş dal



Saz mev ki bi nağ me yük lü bir sal (SAZ...../.....)



Bey ler be yi sa hi lin de san dal



Meh tâ ba sa rıl da gel bu ak şam (SAZ...../.....)

Dr.Semra Özgün
Temmuz-2014

Ay gökte hayâle hisse kaynak
Gül çehrede ince göze yaşmak
Baştan başa bekliyor boğaz bak
Mehtâba sarılda gel bu akşam

Ay şimdi sularda bir gümüş dal
Saz mevki bi nağme yüklü bir sal
Beylerbeyi sahilinde sandal
Mehtâba sarılda gel bu akşam