

# TAHİR TÜRKÜ

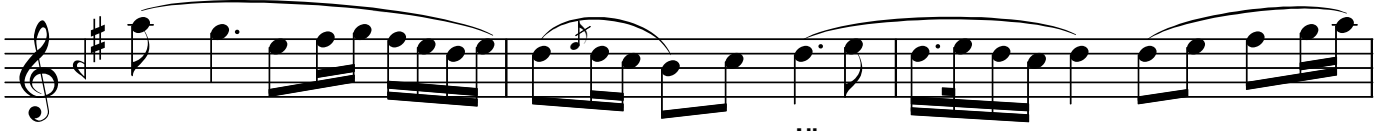
ATMA KIRPIĞIN OKUNU YERE DÜŞER ZÂ Y OLUR

Usûlü : Sofyan

Rumeli türküsü



At ma kir pi ğin o ku nu a  
İ ki dil ber söy le şir ler a



man ye re dü şer  
man man kalk gi de lim



za yo lur ra (... SAZ ...) lur ra  
bağ la ra (..... SAZ .....



Ay da bir se lâ  
Gıt me şa hım git



min gel se a man a man şüp he siz  
me ca nım a man a man biz dü şe



bay ra mo lur  
dil le re



Du da ğın dan çı kan söz ler a  
Ö lü rüm gay ret a cun da a



man şe ke ri le  
man man se ni ver mem

## ATMA KIRPIĞIN OKUNU YERE DÜŞER ZÂY OLUR

bal el o le lur re (..... S A Z .....) lur re (..... S A Z .....)

A man dil ber pek

gü zel sin a man a man yak dın kül

han ey le dın

Dr.Semra Özgün  
Şubat-2009

Atma kırpığın okunu yere düşer zây olur  
Ayda bir selâmın gelse şüphesiz bayram olur  
Dudağından çıkan sözler şeker ile bal olur  
Aman dilber pek güzelsin yaktın külhan eyledin

İki dilber söyleşirler kalk gidelim bağlara  
Ölürüm gayret acunda seni vermem ellere  
Gitme şahım , gitme cânım biz düşe dillere  
Aman dilber pek güzelsin yaktın külhan eyledin

"Sn.Rüştü Eriç'ten alınan bu eser  
Sn.Cüneyd Kosal'ın arşivinden yazılmıştır."