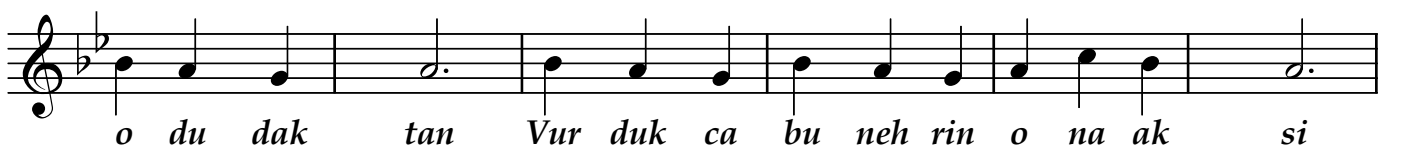
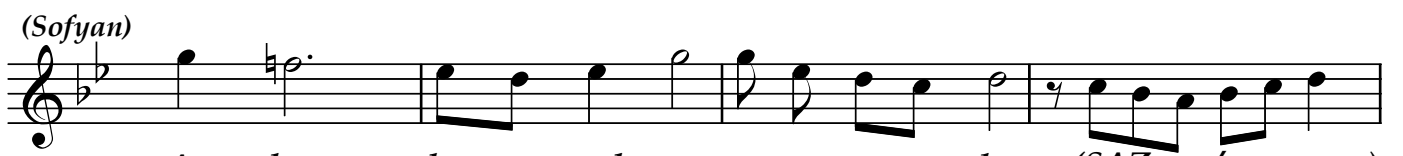
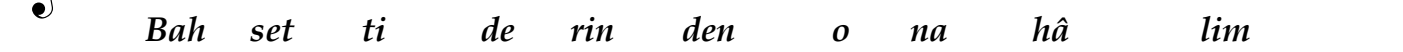
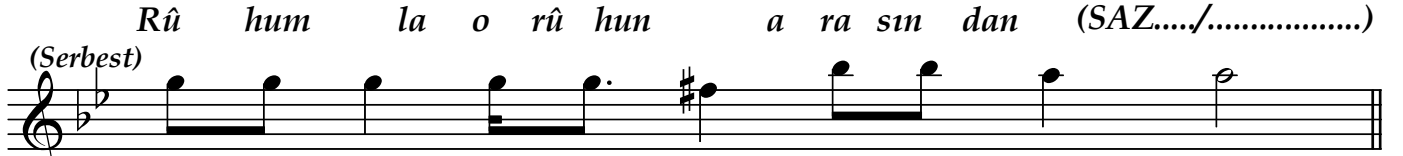
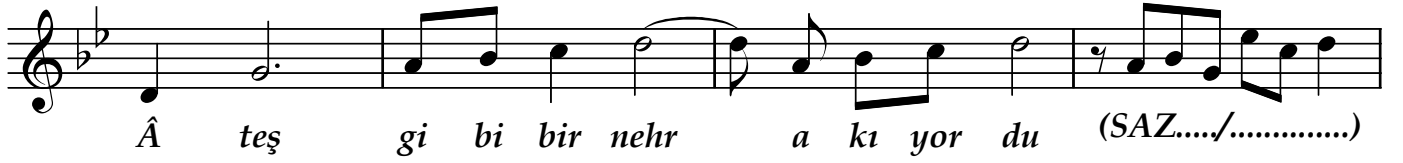


## NIHÂVEND ŞARKI

Usûl : Sofyan/Semâi

"Ateş gibi bir nehr akıyordu"

Beste : Ahmet ÇAĞAN  
Güfte : Ahmet Haşim



"Ateş gibi bir nehr akıyordu"

(Kanun ile - Ağırlaşarak)

Kaç tım o ba kış tan o du dak tan (SAZ...../.....)

Bak tım o na ses siz

ce u zak tan u zak tan

u zak tan Vurduk ca bu nehrin o na ak si

Â teş gi bi bir nehr a kı yor du

Dr.Semra Özgin  
Mart-2012

Âteş gibi bir nehr akıyordu  
Rûhumla o rûhun arasından  
Bahsetti derinden ona hâlim  
Aşkın bu unulmaz yarasından  
Âteş gibi bir nehr akıyordu

Vurdukca bu nehrin ona aksi  
Kaçtım o bakıştan o dudaktan  
Baktım ona sessizce uzaktan  
Vurdukca bu nehrin ona aksi  
Âteş gibi bir nehr akıyordu