

NIHÂVEND ŞARKI

"Asıl küreklere ağır ağır çek"
"Gece ve garipliğim"
"SANDALCI"

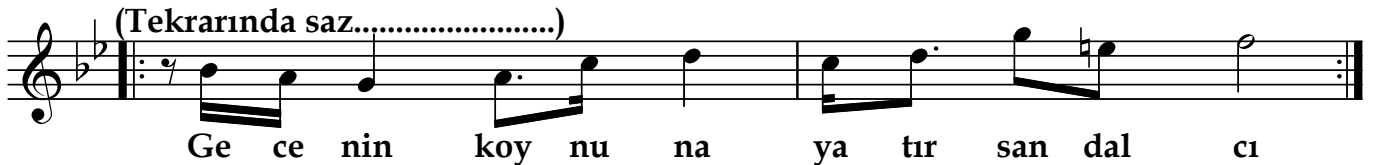
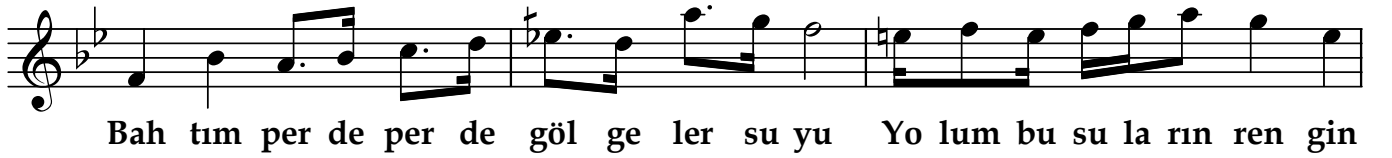
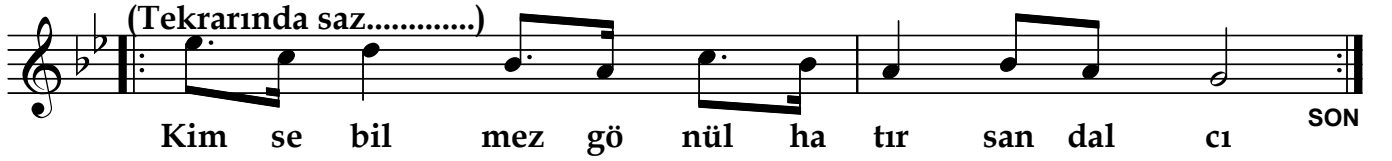
Beste; Erol SAYAN
Güfte; Jülide GÜLİZAR

Usûl; Sofyan

♩ = 58



ARANAĞMESİ



"Asıl küreklere ağır ağır çek"
"Gece ve garipliğim"
"SANDALCI"

Yaz su la ra sa tır sa tır san dal cı

Ge ce a yaz ke der çok tü bak a ya (SAZ) Ne ler de dim öl mek

ya şa mak di ye Ka de rim e lin de kar şı kı yı ya

İs ter ge çir is ter ba tır san dal cı (D.C.)

Dr.Semra Özgün
Mart-2019

-1-

Asıl küreklere ağır ağır çek
Uzak kıyılara götür sandalcı
Yalnızım bu yerde arayanım yok
Kimse bilmez gönül hatır sandalcı

-2-

Bahtım perde perde gölgeler suyu
Yolum bu suların renginden koyu
Kalpte uyuttuğum bin bir arzuyu
Gecenin koynuna yatır sandalcı

-3-

Yavaşlama durma enginlere sür
Gönlüm küreklerin ardınca yürür
Önüne serildi koca bir ömür
Yaz sulara satır satır sandalcı

-4-

Gece ayaz keder çöktü bak aya
Neler dedim ölmek yaşamak diye
Kaderim elinde karşı kıyıya
İster geçir ister batır sandalcı