

## KÜRDİLİHİCAZKÂR ŞARKI

"Aç sîneni mehtâba bedel çamlar içinde"

Usûl : Sofyan

Beste : Âmir ATEŞ

Güfte : A.Şeref GÜZELYAZICI

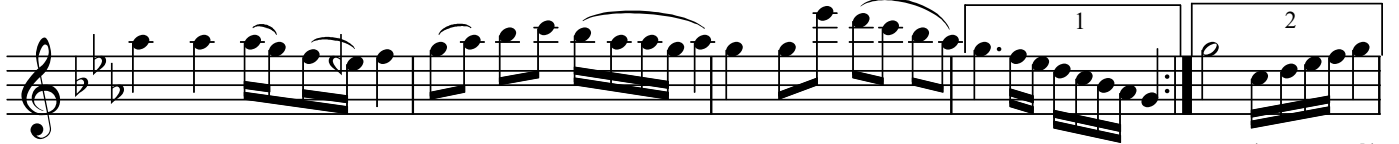
♩ = 94



ARANAĞMESİ



Aç sî ne ni meh tâ ba be del çam lar i çin de (SAZ.../.....)



Dökzül fü nü sünbül gi biak şamlar i çin de (SAZ.../....) de (SAZ.../.)



Şen kah ka ha lar gül gül a çar gam lar i çin de (SAZ.../.....)  
Aş kın la ki sî nem do lu bir baş ka a har dır



Dök zül fü nü sün bül gi bi ak şam lar i çin de (SAZ.../.....) de (SAZ.../.)



Hüs nün de i lâ hi bir ı şık cün bü şü var dır (SAZ.../.....)



Gönlüm de ki ez vâ ka ci han bahçe si dar dır (SAZ.../.....)

Dr.Semra Özgün  
Mart-2008

Aç sîneni mehtâba bedel çamlar içinde  
Dök zülfünü sünbül gibi akşamlar içinde  
Şen kakhahalar gül gül açar gamlar içinde  
Dök zülfünü sünbül gibi akşamlar içinde .

Hüsünde ilâhi bir ışık cümbüşü vardır  
Gönlümdeki ezvâka cihan bahçesi dardır  
Aşkınla ki sînem dolu bir başka bahardır  
Dök zülfünü sünbül gibi akşamlar içinde .