

## HİCAZKÂR ŞARKI

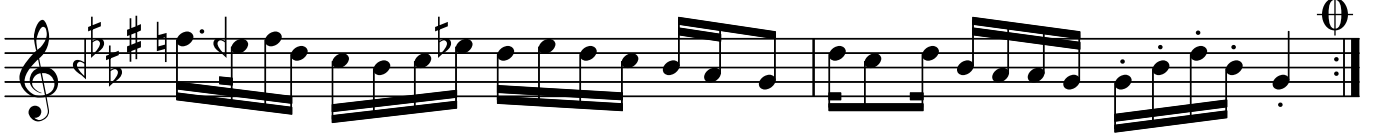
"Çam kokan suların buzudur buzlu"

Usûl; Sofyan  
♩ = 64

Beste; Kasım İNALTEKİN  
Güfte; Mehmet ÇAĞLAR



### ARANAĞMESİ



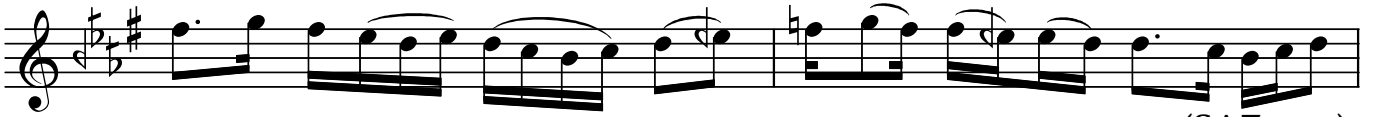
Çam ko kan su la rın buz lu dur buz lu (SAZ.....)



Köy lü gi der suya ge lin li kız lı (SAZ.....) lı (SAZ.....)



Kuy tu ko ru la rın hep ye şil göz lü (SAZ...../.....)



Mer mer o luk lar dan a kar boz da ğım (SAZ.....)



Mel te minde cen net ko kar boz da ğım (SAZ.....) ğım (SAZ.....) (D.C.)



Üs tün den a şıl maz te pe le rin var (SAZ.....)



Bur cu bur cu kokan ga zel le rin var (SAZ.....) var (SAZ.....)

"Çam kokan suların buzcludur buzlu"

Sa lı nıp ge zi nen gü zel le rin var (SAZ.....)

Öz le min i çi mi ya kar boz da ğım (SAZ.....)

Mel te min de cen net ko kar boz da ğım (SAZ.....)

ğım (SAZ.....) SON

Dr.Semra Özgün  
Nisan-2021

Çam kokan suların buzcludur buzlu  
Köylü gider suya gelinli kızılı  
Kuytu koruların hep yeşil gözlü  
Mermer oluklardan akar bozdağım  
Melteminde cennet kokar bozdağım

Üstünden aşılmaz tepelerin var  
Burcu burcu kokan gazellerin var  
Salınıp gezinen güzellerin var  
Özlemin içimi yakar bozdağım  
Melteminde cennet kokar bozdağım