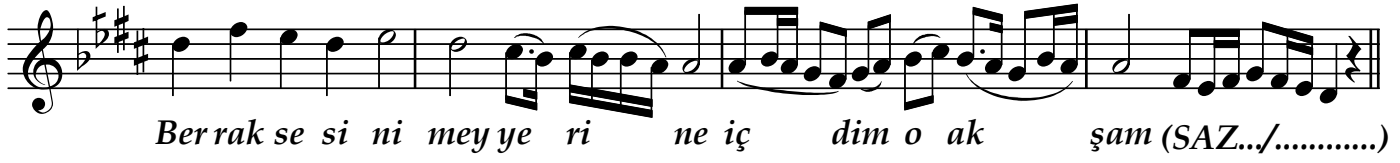
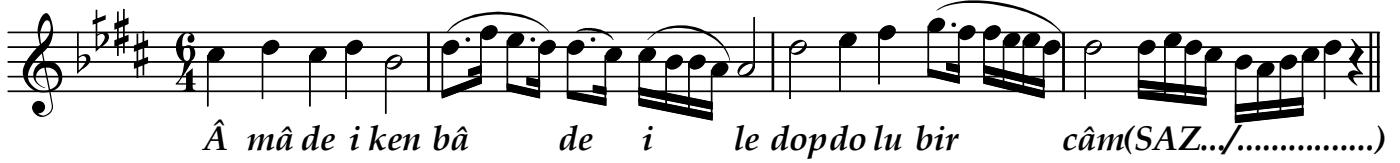


## ŞEDARABAN ŞARKI

Usûl: Sengin Semâi

"Âmâde iken bâde ile dopdolu bir câm"

Beste: Lem'i ATLI  
Güfte: Hafız Raif Bey



Dr.Semra Özgün  
Aralık-2006

Âmâde iken bâde ile dopdolu bir câm  
Berrak sesini mey yerine içdim o akşam  
İçdikçe hayalen alarak bûse-i gül-fâm

Bir kış gecesi zevkini sürdüğü baharın  
Canlanmış idi sanki o dem şevki hezârın