

KÜRDİLÎHİCAZKÂR ŞARKI

"Alevli dudağında yine bir gül kanıyor"

Beste; Selahaddin İNAL

Güfte; -

Usûl; Düyek



ARANAĞMESİ



A lev li du da ğın da yi ne (SAZ...../.....)



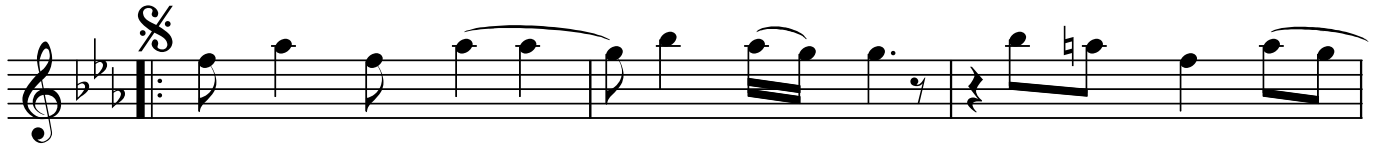
yi ne (SAZ...../.....) yi ne bir gül ka nı yor



(SAZ...../.....)



(SAZ...../.....)

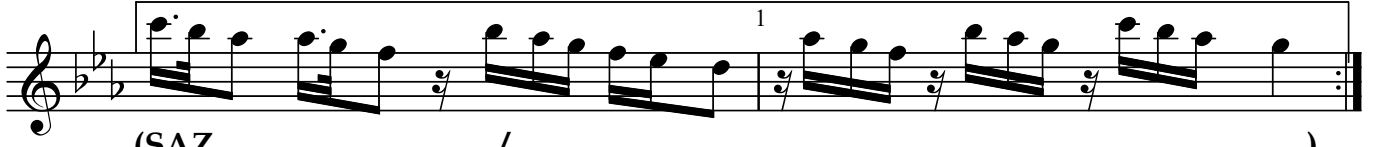


Gü lüm se yen göz le rin ki me sev da
Söy le câ nâ ba na sen gön lün ki mi

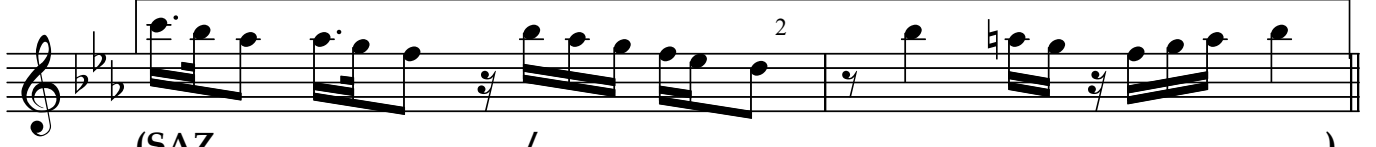


la nı yor ki me sev da la nı yor
a nı yor gön lün ki mi a nı yor

"Alevli dudağında yine bir gül kanıyor"



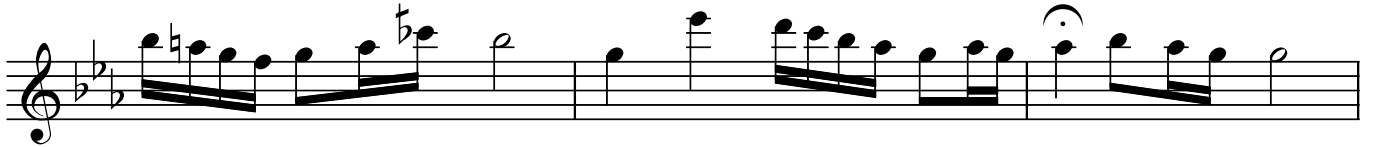
(SAZ...../.....)



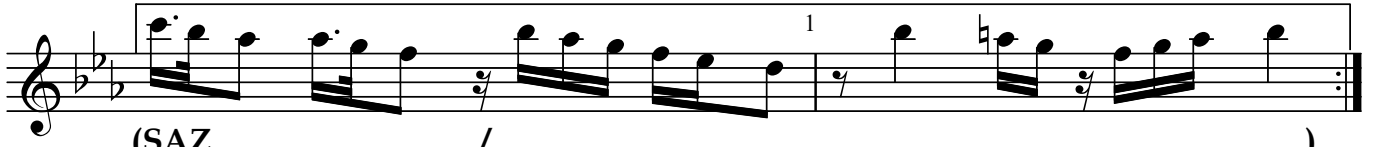
(SAZ...../.....)



Bir der de müp te lâ ki kal bim san ki



ya nı yor kal bim san ki ya nı yor



(SAZ...../.....)



(SAZ...../.....)



Dr.Semra Özgün
Temmuz-2021

Alevli dudağında yine bir gül kanıyor
Gülümseyen gözlerin kime sevdalanıyor
Bir derde müptelâki kalbim sanki yanıyor
Söyle cânâ bana sen gönlün kimi anıyor