

NIHÂVEND ŞARKI

Usûl : Düyek

"Alev alev yakıyorsun bakınca"

Beste : Âmir ATEŞ

Güfte : Halil SOYUER



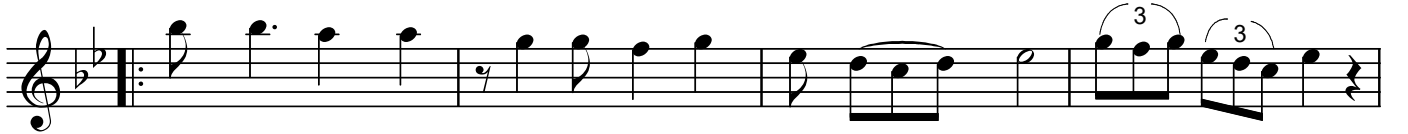
ARANAĞMESİ



A lev a lev ya kı yor sun ba kın ca (SAZ.../.....)



Göz de se nin gi bi si ni gör me dim (SAZ...../.....) (SAZ...../.....)



Ba har lar da kış ta za ten e şin yok (SAZ.../.....)



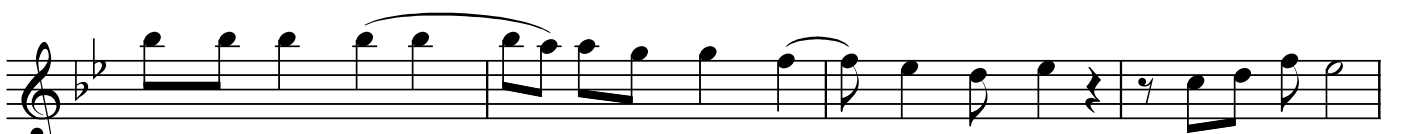
Yaz da se nin gi bi si ni gör me dim (SAZ...../.....) (SAZ...../.....)



O muz la rın şı ir o kur saç la ra (SAZ.../.....)



Bir gü lü şün af çı ka rır suç la ra (SAZ.../.....)



Ko nu şur ken a kı yor sun iç le re (SAZ.../.....)

"Alev alev yakıyorsun bakınca"

Söz de se nin gi bi si ni gör me dim (SAZ.../.....)

Ni ye düş müş sağ ya nı na baş öy le (SAZ.../.....)

Ben ze rin yok du dak öy le diş öy le (SAZ.../.....)

Al ya nak lar öy le göz le kaş öy le (SAZ.../.....)

Yüz de se nin gi bi si ni gör me dim (SAZ.../.....)

Dr.Semra Özgün
Nisan-2008

Alev alev yakıyorsun bakınca
Gözde senin gibisini görmedim
Baharlarda kışta zaten eşin yok
Yazda senin gibisini görmedim .

Omuzların şiir okur saçlara
Bir gülüşün af çıkarır suçlara
Konuşurken akıyorsun içlere
Sözde senin gibisini görmedim .

Niye düşmüş sağ yanına baş öyle
Benzerin yok dudak öyle diş öyle
Al yanaklar öyle gözle kaş öyle
Sözde senin gibisini görmedim .