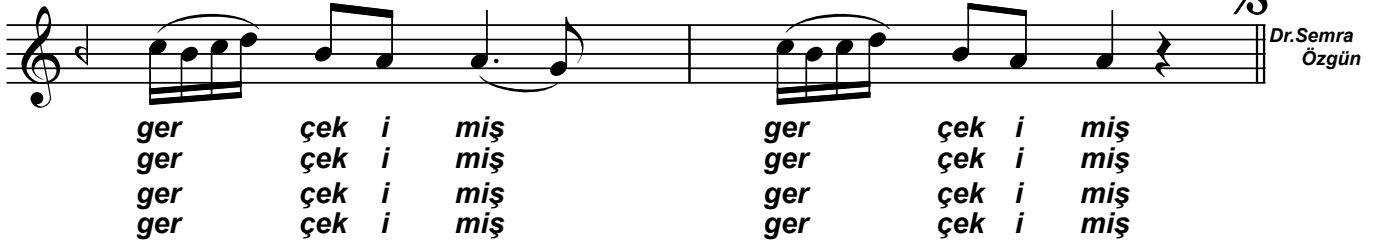


UŞŞAK ŞARKI  
(Nasihat)

Usul : Sofyan

"Alemde doğru dost yoktur"

Beste : Sadettin KAYNAK  
Güfte : Kuloğlu

Alemde doğru dost yoktur dedikleri gerçek imiş  
Kulunu saklayan Hak'tır dedikleri gerçek imiş

Bulutlar göklere a ğ ar rahmet ile yere ya ğ ar  
Gün doğmadan neler do ğ ar dedikleri gerçek imiş

E ğ er insan e ğ er melek yalvarırım ge çer dilek  
Bî-vefâdır ç ark-ı felek dedikleri gerçek imiş

Kulo ğ lu der ö mür ge çer kalmasın hiç kimse na ç ar  
Dünya sana konan gö çer dedikleri gerçek imiş