

NİHÂVEND FANTAZİ

"Açıldın ruhumda solmaz çiçeksin"

Güfte ve Beste:
Nevzat GÜYER

Usûl: Semâi



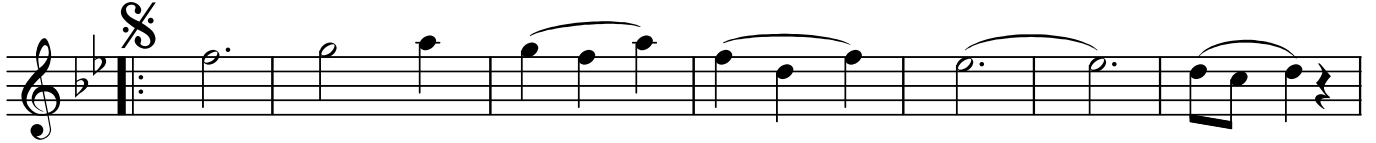
ARANAĞMESİ



A çıl dın rû hum da sol



maz çi çek sin (SAZ.../.....) (SAZ.../.....)



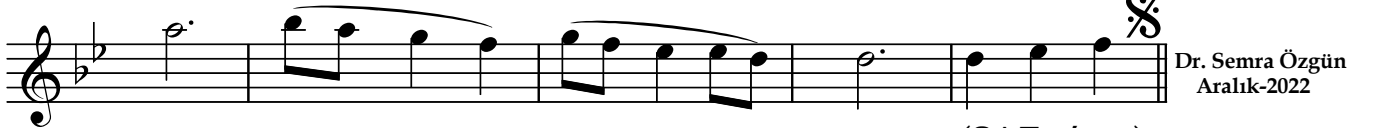
Hic ran lı mâ zim de bir



sen ger çek sin (SAZ.../.....) (SAZ.../.....)



Şeb nem sin sa bah tan ak



şam gon ca sın (SAZ.../.....)

Dr. Semra Özgün
Aralık-2022

Açıldın rûhumda solmaz çiçeksin
Hicranlı mâzimde bir sen gerçeksin
Şebnemsin sabahtan akşam goncasın
Hicranlı mâzimde bir sen gerçeksin