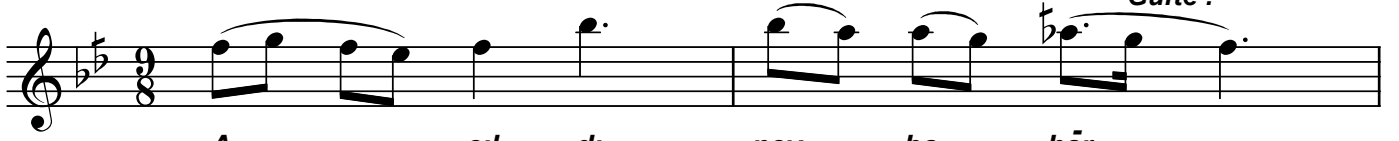


ŞEVKEFZÂ ŞARKI

"Açıldı nev-bahar bir gonca-i gül"

Usûl : Aksak

Beste : Sadullah Ağa
Güfte : -



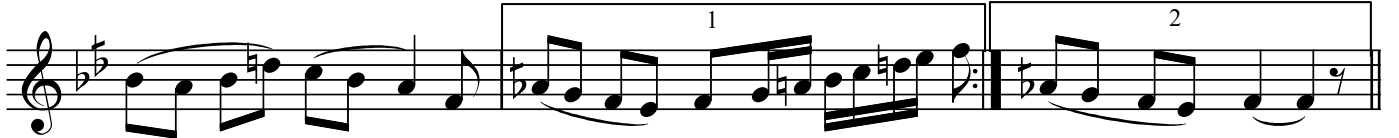
A çıl dı nev ba hâr
Bil mem ki ney ba le yim



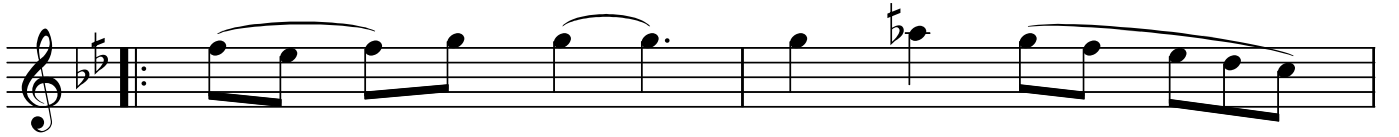
bir gon ca i gül ca i gül
sen ce fa- kâ re fa- kâ re



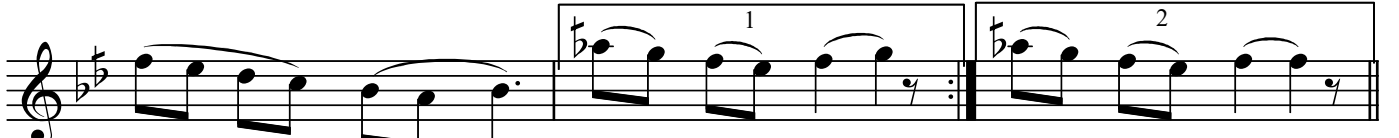
Gö nül ar zu e der
Be ni bin naz i le



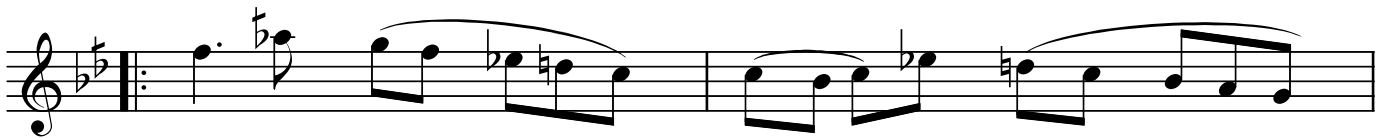
mâ nen di bül bül (SAZ...../.....) bül bül
kıl dın â vâ re â vâ re



Düş mü şüm a te şe
Bu der di me as la



sev da ne müş kül ne müş kül
bu lun maz çâ re maz çâ re



Ah gö nül vah gö nül



bî çâ re gö nül (SAZ...../.....) re gö nül

"Açıldı nev-bahar bir gonca-i gül"



ARANAĞMESİ



*Dr.Semra Özgün
Ağustos-2010
Kaynak : C.Kosal*

**Açıldı nev-bahâr bir gonca-i gül
Gönül arzu eder mânend-i bülbül
Düşmüşüm ateşe sevdâ ne müşkül
Ah gönül vah gönül bî-çâre gönül**

**Gönül müpteladır sana mehlikâ
Lâyık mıdır bunca eylemek cefâ
Kolay mı çekmesi aşk ile sevdâ
Ah gönül vah gönül bî-çâre gönül**

**Bilmem ki n'eyleyim sen cefâkâre
Beni bin nâz ile kıldın âvâre
Bu derdime aslâ bulunmaz çare
Ah gönül vah gönül bî-çâre gönül**