

HİCAZKÂR ŞARKI

"Aldı gönlüm bir şûh-i ter"

Beste; Muallim İsmail Hakkı Bey
Güfte; -

Usûl; Aksak



Al dı gön lüm bir şû hi ter İn sâf et mez ol si tem ger



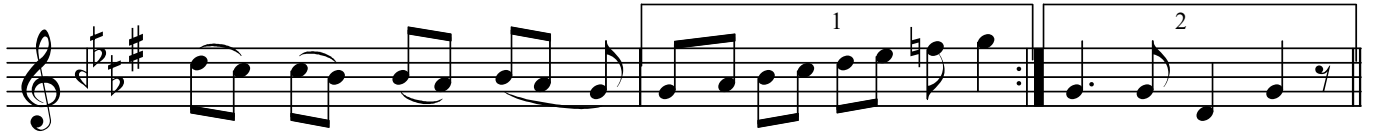
Ne şî ve ger sin şî ve ger Üz dün be ni ar tık ye ter



A la ca lı bas ma gi yer sin E lâ göz le ri ni



sü zer sin Ah be ni ni çin ü zer sin



Sen be nim sin gel (SAZ...../.....) gel (SAZ...../.....)



ARANAĞMESİ



Dr.Semra Özgün
Nisan-2021

"Sn.Cüneyd Kosal'ın
yazdığı notadan aynen
aktarılmıştır."

Aldı gönlüm bir şûh-i ter
İnsâf etmez ol sitemger
Ne şîvegersin şîveger
Üzdün beni artık yeter

Alacalı basma giyersin
Elâ gözlerini süzersin
Ah beni niçin üzersin
Sen benimsin gel