

RAST ŞARKI

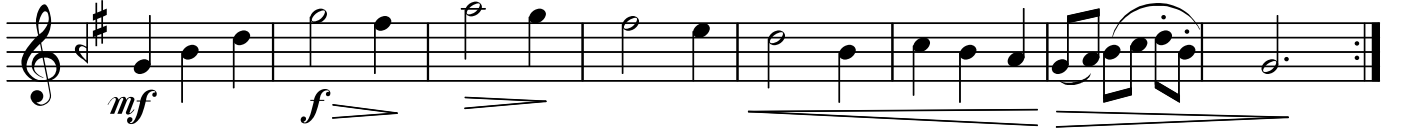
"Açıldı ezhâr-ı bahar"

Usûl: Semâi

Sahibi Meçhûl



ARANAĞMESİ



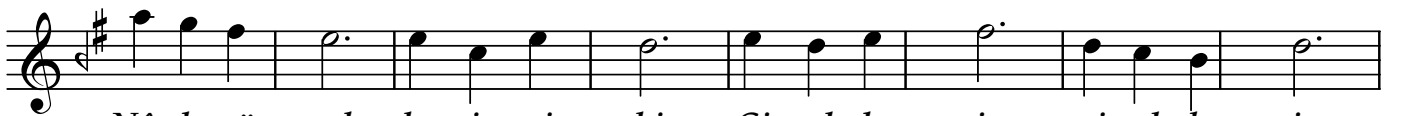
A çıl dı ez hâ rı ba har Çi çek le ri pek se ve rim



Nev şü küf te gon ca la rı Gör dük çe kal maz ke de rim



Lâ tif lâ tif râ yi ha lar Neş re den dil ber gon ca lar



Nâz lı gü zel be nim gi bi Çi çek le rim çi çek le rim



Ta ze ta ze de met le rim Gon ca la rım hem gül le rim

Dr.Semra Özgün
Aralık-2003

Açıldı ezhâr-ı bahar
Çiçekleri pek severim
Nev-şüküfte goncaları
Gördükçe kalmaz kederim

Lâtif lâtif râyihalar
Neşreden dilber goncalar

Nâzlı güzel benim gibi
Çiçeklerim çiçeklerim
Taze taze demetlerim
Goncalarım hem güllerim

ezhâr : çiçekler
nevşüküfte : yeni açılmış