

# NIHÂVEND RUMBA

"Açılan güller gibi yanağın"

Beste: Dramalı Hasan Bey  
Güfte: -

Usûl: Sofyan



ARANAĞMESİ



A ç ı lan gül ler gi bi ya na ğ ın Dal bas tı ki raz gi bi du da ğ ın



Bi raz sev sem tu tar mı i na d ın Ya nı ma gel söy le ne dir a d ın

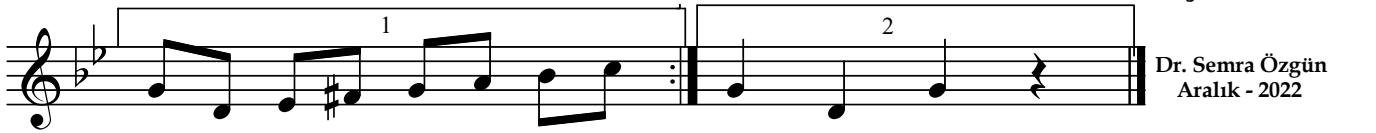
Tempo



Bah çe ler de ge ze lim Ol maz mı ah şe ke rim



Ca n ım s ın ru hum sun Öm rüm sün ci cim sin Var ol duk ça be nim



sin (SAZ...../.....) sin (SAZ...../.....)

Dr. Semra Özgün  
Aralık - 2022

-1-

Açılan güller gibi yanağın  
Dal bastı kiraz gibi dudağın  
Biraz sevsem tutarmı inadin  
Yanıma gel söyle nedir adın

-Nakarat-

Bahçelerde gezelim  
Olmaz mı ah şekerim  
Canımsın ruhumsun  
Ömrümsün cicimsin  
Var oldukça benimsin

-2-

Bakışın şimşek gibi çakıyor  
O siyah gözler beni yakıyor  
Hele bir bak kalbim atıyor  
Kırpıkların göynüme batıyor