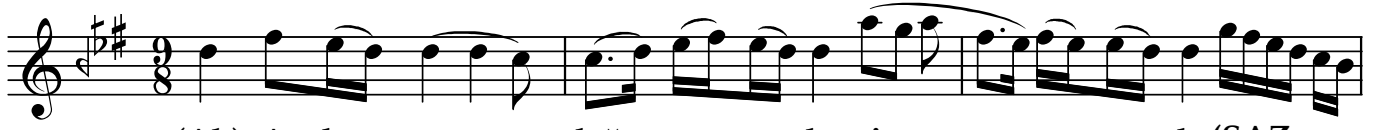


HÜZZAM ŞARKI

"Alamam doğrusu dest-i emele"

Beste; Muallim İsmâil Hakkı Bey
Güfte; Hakkı Sühâ GEZGİN

Usûl; Aksak



(Ah) A la mam doğ ru su des ti e me le (SAZ.....



....) A la mam doğ ru su des ti e me le (SAZ.../....



.....) Bir ka deh ki do la şır el den e le (SAZ...



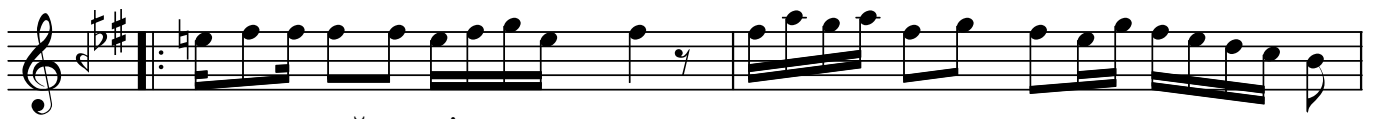
....) Bir ka deh ki do la şır el den e le (SAZ.../....



.....) İs te mem çâ re de ol sa e ce le (SAZ...



.....) İs te mem çâ re de ol sa e ce le (SAZ.../...



ARANAĞMESİ

Dr.Semra Özgün
Mart-2020

Alamam doğrusu dest-i emele
Bir kadeh ki dolaşır elden ele
İstemem çâre de olsa ecele
Bir kadeh ki dolaşır elden ele

"Sn.Cüneyd Kosal'ın Muallim İsmail Hakkı Bey'in koleksiyonundan yazdığı
notadan aynen aktarılmıştır."