

NIHÂVEND ŞARKI

Çal âhımı inlet güzelim kanasın kalbim elinde

Usûl : Aksak

Beste : Sadettin KAYNAK
Güfte : Mustafa Nafiz IRMAK



Çal â hı mı in let gü ze lim (SAZ.../.....)



.....) ka na sın kal bim e lin



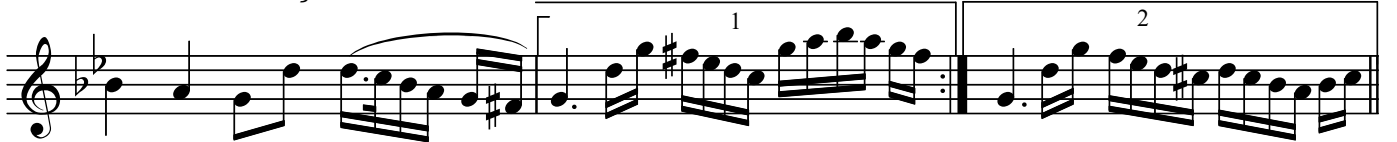
de (SAZ.../.....) de (SAZ.../.....)



Mız râ bı na tak ru hu mu
Ru hum da ya nan a te ş i



nağ men be ni sar sın
â şık la ra din let



nağ men be ni sar sın (SAZ.../.....) sın (SAZ.../.....)
â şık la ra din let let



Çal ağ la sın aş kım u dun (SAZ.../...) en en



his li te lin de (SAZ.../.....) Çal göğ sü mün üs



tün de a çan gon ca sa rar sın Çal

Çal âhımı inlet güzelim kanasın kalbim elinde

The image shows a musical score for a piece titled "Çal âhımı inlet güzelim kanasın kalbim elinde". The score is written on two staves. The first staff begins with a treble clef, a key signature of one flat (B-flat), and a common time signature. It features a melodic line with a fermata over the first measure, followed by a series of eighth and sixteenth notes. The word "çal" is written below the first measure. The second staff continues the melody, with a fermata over the first measure and a key signature change to two flats (B-flat and E-flat). The words "â hı mı in" and "let (SAZ...../.....)" are written below the corresponding measures. The score ends with a double bar line and a fermata. The name "Dr.Semra Özgün" is written in the bottom right corner.

**Çal âhımı inlet güzelim kanasın kalbim elinde
Mısrâbına tak ruhumu nağmen beni sarsın
Çal ağlasın aşkım udun en hisli telinde
Çal gönlümün üstünde açan gonca sararsın
Çal çal âhımı inlet
Ruhumda yanan ateşi âşıklara dinlet**