

NIHÂVEND ŞARKI

"Aşkın susuz bağında pınar gibi çağlarım"

Beste : Sadettin KAYNAK

Güfte : Vecdi BİNGÖL

Usûl : Aksak



ARANAĞMESİ



Aş kın su suz ba ğın da(SAZ.../.....) pınar gi bi çağ la rım



çağ la rım (SAZ.../.....) rım (SAZ.../.....)



Cey lân ol dum ba ğın da ge zerge zer ağ la rım



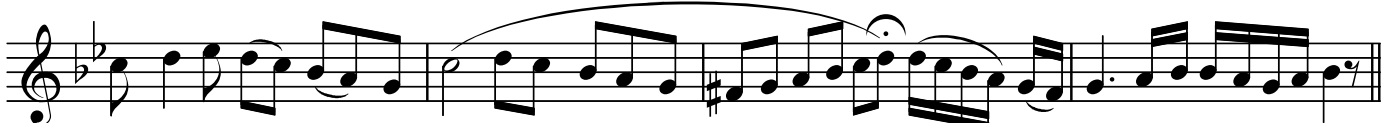
ağ la rım (SAZ.../.....) Ah ah



ah Dağ lar taş lar a şa a şa sor dum o



nu u çan ku şa Çe ki lir miş ge len ba şa (SAZ.../.....)



yü re ği mi dağ la rım dağ la rım (SAZ.../.....)



Göz le rim de me lâ li var (SAZ.../.....) ne yebak sam ha yâ li var



(SAZ.../.....) Ka vuş mak ih ti mâ li var ü mi di mi bağ la rım

Semra Özgün
Haziran-2003

Aşkın susuz bağında pınar gibi çağlarım
Ceylân oldum bağında gezer gezer ağlarım
Dağlar taşlar aşa aşa sordum onu uçan kuşa

Çekilirmiş gelen başa , yüreğimi dağlarım
Gözlerimde melâli var neye baksam hayâli var
Kavuşmak ihtimâli var ümidimi bağlarım