

BEYÂTİARABAN ŞARKI

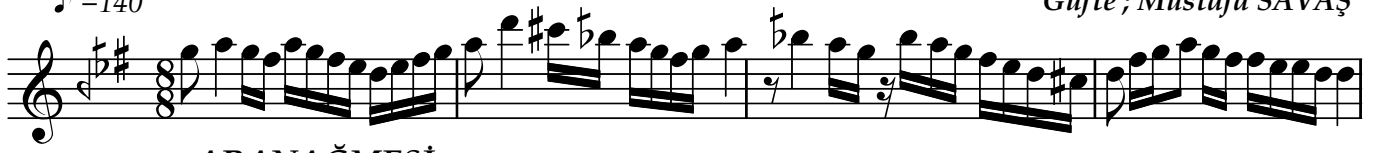
Usûl ; Düyek

♩ = 140

"Aşkınla sararan emel bağında"

Beste ; Vefik ATAÇ

Güfte ; Mustafa SAVAŞ



ARANAĞMESİ



Aş kın la sa ra ran e mel ba ğım da (SAZ.../.....)



Ku ru yan dal la rı yak ma dan git me (SAZ.../.....)



Bir kâ be kur muş tun gö nül ba ğım da (SAZ.../.....)



Yap tı ğın mih râ bı yık ma dan git me (SAZ.../.....) (D.C.)



(SAZ...../.....) Ço ban yıl dı zıy dın ge ce vak ti min (SAZ.../.....)



...) Ha ni sul ta nıy dın gö nül tah tı mın (SAZ...../.....)



....) Şim di cel lâ dı sın ka ra bah tı mın (SAZ.../.....)



Boynu ma ke men di tak ma dan git me (SAZ.../.....)

Dr.Semra Özgin
Şubat-2015

Aşkınla sararan emel bağında
Kuruyan dalları yakmadan gitme
Bir kâbe kurmuşsun gönül bağında
Yaptığın mihrâbı yıkmadan gitme

Çoban yıldızıydın gece vaktimin
Hani sultanıydın gönül tahtımın
Şimdi cellâdısın kara bahtımın
Boynuma kemendi takmadan gitme