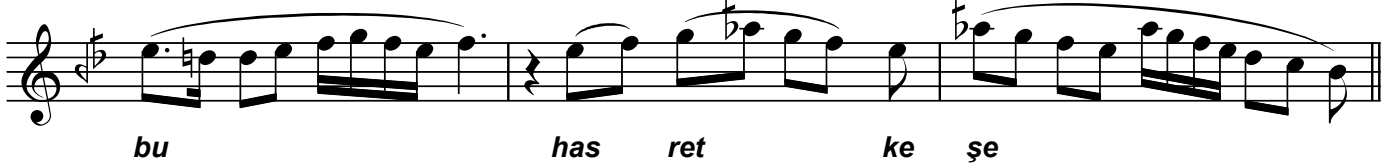


# SABÂZEMZEME ŞARKI (SABÂKÜRDİ)

Aşkınla düştüm âteşe

Beste : Hacı Arif Bey  
Güfte : -

Usûlü : Aksak



Dr.Semra Özgün  
Mayıs-2010  
Kaynak : Cüneyd Kosal

Aşkınla düştüm âteşe  
Yandım aman bir mehveşe  
Yok rahmı bu hasretkeşe  
Yandım aman bir mehveşe

Etti derûnum sûz-nâk  
Sırma yakasın etti çak  
Rûyi güneşten tâb-nâk  
Yandım aman bir mehveşe