

SEGÂH ŞARKI

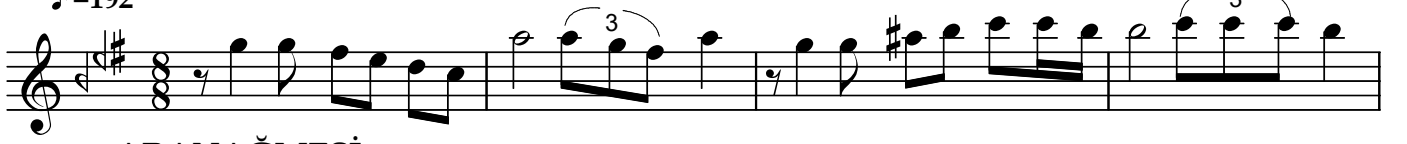
Usûl : Düyek

"Aşkın içimde bir çınar gibi"

Beste : Âmir ATEŞ

Güfte : Tülin DURSUN

♩=192



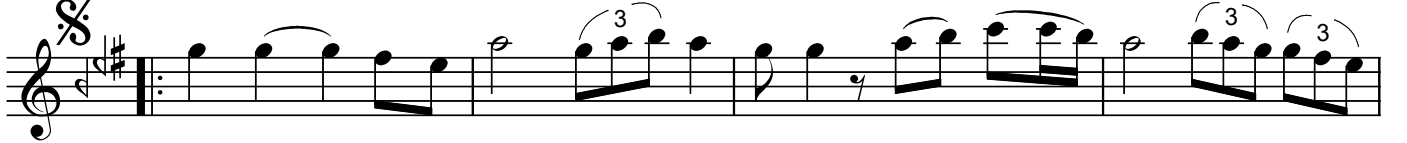
ARANAĞMESİ



Aş kın i çim de (SAZ../.....) bir çı nar gi bi(SAZ../.....)



Kay nak tan a kan (SAZ.../.....) bir pı nar gi bi (SAZ../....) bi (SAZ../....)



Rû hum tu tu şur (SAZ../.....) se nin aş kın la (SAZ../.....)



Mec nun mi sâ li(SAZ../.....) hep ya nar gi bi (SAZ../.....) bi (SAZ)



Dur sun bu sev dâ (SAZ../.....) ne o lur dur sun(SAZ../.....)



Kal bim du ra cak sen bi li yor sun (SAZ) sun (SAZ../..)

Dr.Semra Özgün
Mayıs-2008

Aşkın içimde bir çınar gibi
Kaynaktan akan bir pınar gibi
Rûhum tutuşur senin aşkınla
Mecnûn misâli hep yanar gibi .

Dursun bu sevdâ ne olur dursun
Kalbim duracak sen biliyorsun
Rûhum tutuşur senin aşkınla
Mecnûn misâli hep yanar gibi .