

SEGÂH ŞARKI

Usûl : Semâi /Düyek

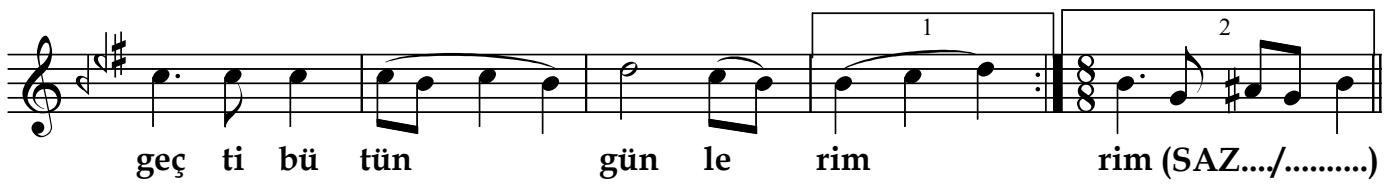
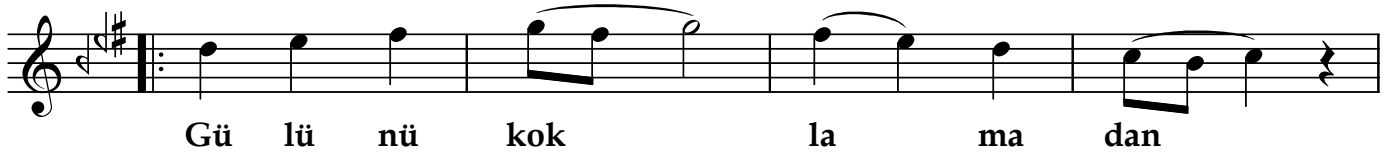
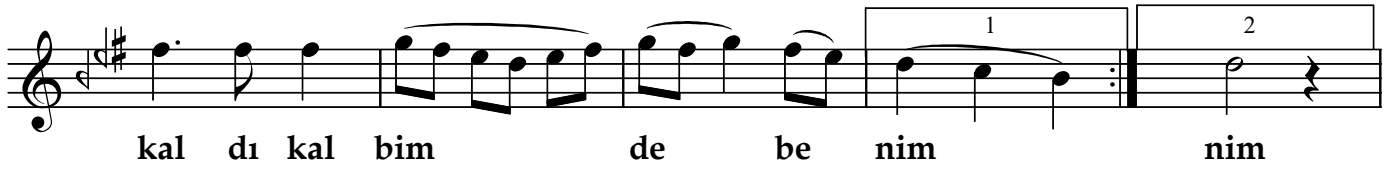
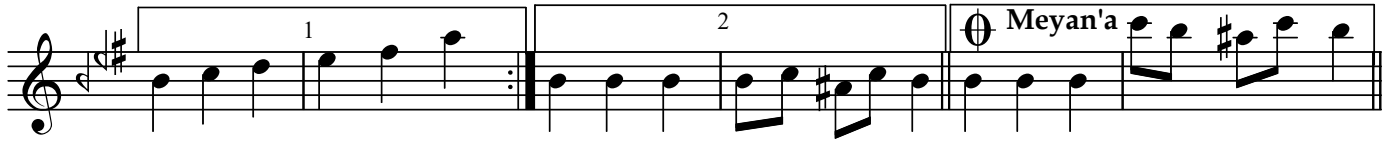
"Aşkın dikenler gibi kaldı kalbimde benim"

Beste : Âmir ATEŞ

Güfte : İ.Behlül Pektaş



ARANAĞMESİ



"Aşkın dikenler gibi kaldı kalbimde benim"

Sen be nim bülbülüm dün
bık ma dan din le di ğim
Bir şar kıy dı göz le rin
her za man söy le di ğim (SAZ...../.....)
Bir ba har gi bi (SAZ...../.....) bir ma sal gi
bi (SAZ...../.....) Bir ha yâl gi bi
tü ke nip bit din (SAZ...../.....) din (SAZ...../.....) SON

Dr.Semra Özgün
Temmuz-2013

Aşkın dikenler gibi kaldı kalbimde benim
Gülünü koklamadan geçti bütün günlerim
Bir bahar gibi bir masal gibi
Bir hayâl gibi tükenip bitdin

Sen benim bülbülümdün bıkmadan dinlediğim
Bir şarkıydı gözlerin her zaman söylediğim
Bir bahar gibi bir masal gibi
Bir hayâl gibi tükenip bitdin