

## SULTANİYEGÂH ŞARKI

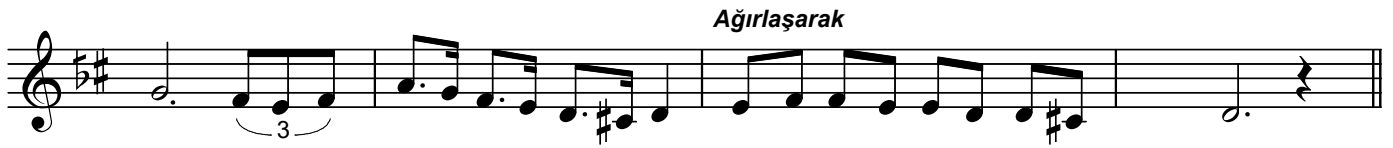
Usulü : Düyek+Semaî  
(Değişmeli)

"Aşkımın bahçesinde açılan sarı zambak"

Beste : Sadettin KAYNAK  
Güfte : ?



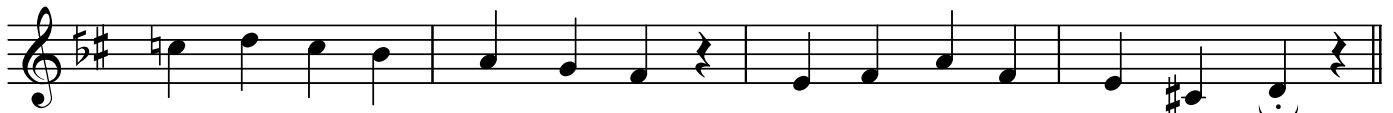
### ARANAĞMESİ



Aş kı mın bah çe sin de a çı lan sa rı zam bak

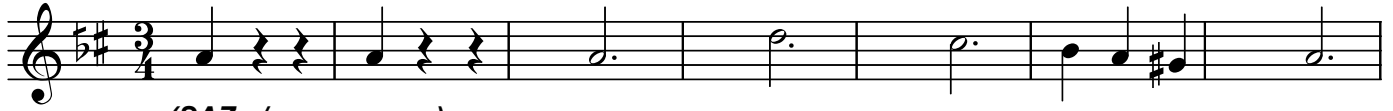


Din le der din le na sıl ağ lı yo rum bak



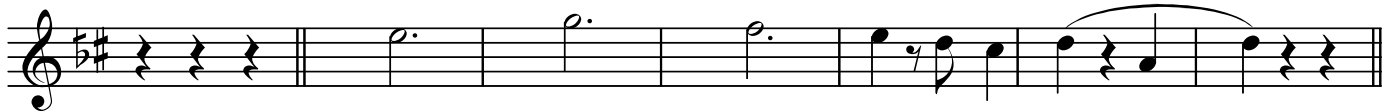
Ko ku lu sa rı zam bak Bah çem de ki son yap rak

*Semaî*



(SAZ.../.....)

Ha zan la sa ra rır ken



Kal bim de par ça lan sın

**Aşkımin bahçesinde açılan sarı zambak**

**Bu** **lut** **lar** **ka** **ra** **rır** **ken**

*p* **Gö** **züm** **de** **bı** **rak**

**Ağır**  
**ü** **mi** **din** **fec** **ri** **yan** **sın**

**Ağır**

**Semra**  
**Özgün**

**Aşkımin bahçesinde açılan sarı zambak**  
**Dinle derdinle nasıl ağlıyorum bak**  
**Kokulu sarı zambak bahçemdeki son yaprak**  
**Hâzanla sararırken**  
**Kalbim de parçalansın**  
**Bulutlar kararırken**  
**Gözümde bırak ümidin fecri kalsın**