

NIHÂVEND ŞARKI

Usûl : Semâi

"Aklımı başımdan aldı gözlerin"

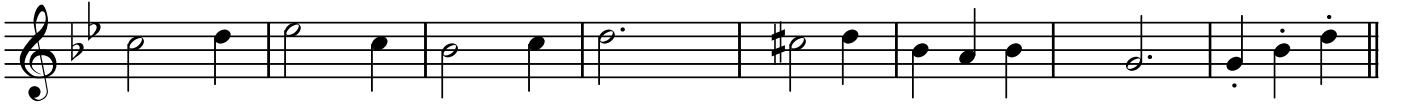
Beste : Ferit SIDAL

Güfte : Reşat ÖZPİRİNÇİ

♩ = 184



SAZ



Ak lı mı ba şım dan al dı göz le rin (SAZ.....) (SAZ.....)
O se nin sim si yah ya lan göz le rin



İ çim de bir ya ra kal dı göz le rin (SAZ.....)
Be ni öl dü re cek i nan göz le rin



İ çim de bir ya ra kal dı göz le rin (SAZ.....)
Be ni öl dü re cek i nan göz le rin



Göz le rin göz le rin gü zel göz le rin (SAZ.....)



Göz le rin göz le rin si yah göz le rin (D.C.)(SON)

Aklımı başımdan aldı gözlerin
İçimde bir yara kaldı gözlerin
Gözlerin gözlerin güzel gözlerin
Gözlerin gözlerin siyah gözlerin

O senin simsiyah yalan gözlerin
Beni öldürecek inan gözlerin
Gözlerin gözlerin güzel gözlerin
Gözlerin gözlerin siyah gözlerin