

NIHÂVEND ŞARKI

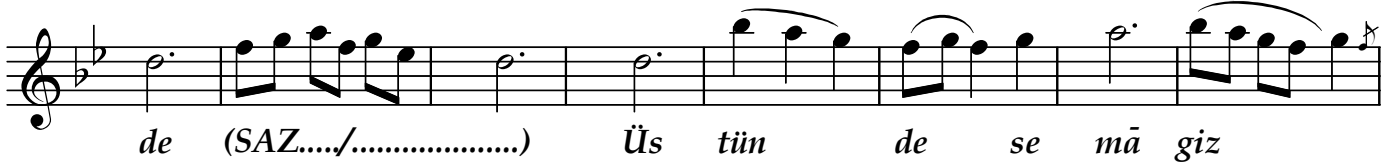
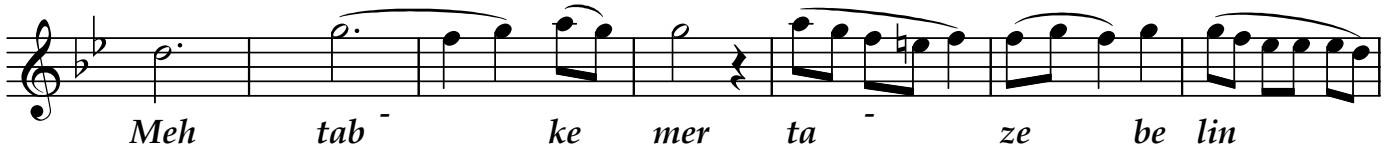
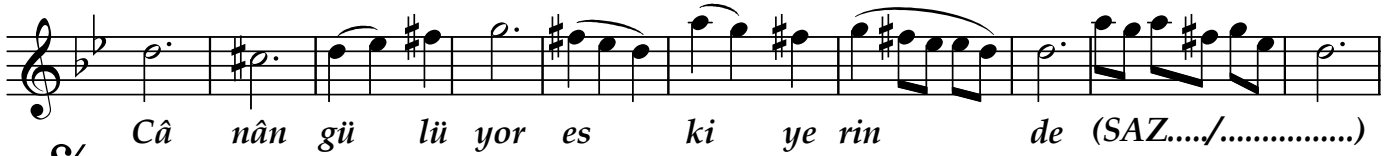
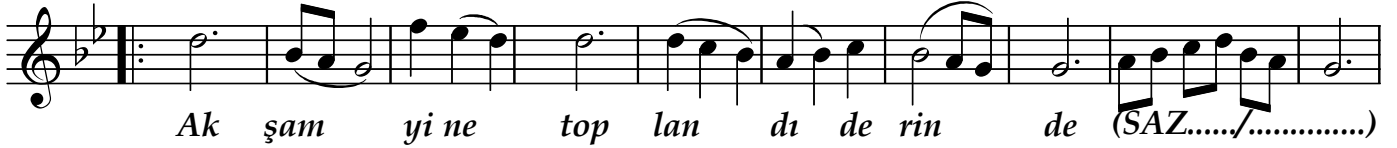
"Akşam yine toplandı derinde"

Beste : Müfit KURANER
Güfte : Ahmet HAŞİM

Usûlü : Semâî



ARANAĞMESİ



Dr.Semra Özgün
Kasım-2008

Akşam yine toplandı derinde
Cânân gülüyor eski yerinde
Cânân ki gündüzleri gelmez
Akşam görünür havz üzerinde .

Mehtâb kemer tâze belinde
Üstünde semâ gizli bir örtü
Yıldızlar onun güldür elinde
Cânân ki gündüzleri gelmez
Akşam görünür havz üzerinde .