

NİHÂVEND ŞARKI

Akşamın kederiyle karardı mavi sular"

Beste: Prof. Dr. Alâeddin YAVAŞCA

Güfte: Hasan Oral ŞEN

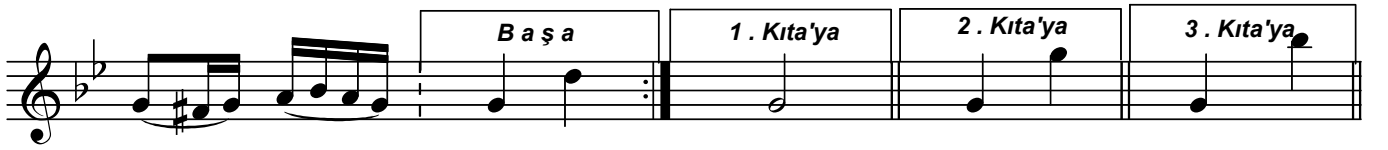
(Beste tar.: 15.09.1995-Side)

Usûl: Düyek

♩=118



KODA



Ak şa mın ke de ri y le ka rar dı mâ vi su lar



San ki hü zün çağ lı yor gü müş renk li dal ga lar



Bi ten bir gün le yor gun u çu şu yor mar tı lar



U fuk ta çok u zak ta yal nız üç beş san dal var



A da va pu ru küs müş bel li hiç el kalk ma mış



Yol göz le yen ler ner de tek men dil sal lan ma mış

"Akşamın kederiyle karardı mâvi sular"

Ay rı lık lar mı bit di bir dam la yaş kal ma mış
Ar tık bek le nen mi yok sa at ler sa yıl ma mış
Mar ma ra sar maş do laş hül yâ lı ak şam lar da
A da pek sen li ben li meh tap la yıl dız lar la
Hey be li hep in le miş ga zel le şar kı lar da
Bir rü yâ â le mi bu ya şar hâ tı ra lar da

Dr.Semra Özgün
Nisan-2006

**Akşamın kederiyle karardı mâvi sular
Sanki hüzün çağlıyor gümüş renkli dalgalar
Biten bir günle yorgun uçuşuyor martılar
Ufukta çok uzakta yalnız üç beş sandal var .**

**Ada vapuru küsmüş belli hiç el kalkmamış
Yol gözleyenler nerde tek mendil sallanmamış
Ayrılıklarda bitdi bir damla yaş kalmamış
Artık beklenen mi yok saatler sayılmamış .**

**Marmara sarmaş dolaş hülyâlı akşamlarda
Ada pek senli benli mehtapla yıldızlarla
Heybeli hep inlemiş gazelle şarkılarda
Bir rüyâ âlemi bu yaşar hâtıralarda .**