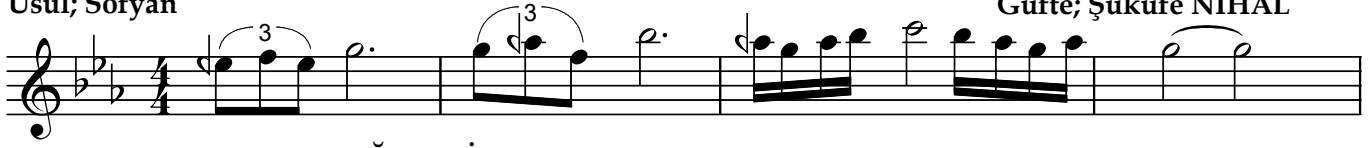


KÜRDİLİHİCAZKÂR ŞARKI

"Akşamlar ufuktan süzülüp gittiğin andır"

Beste; Yesari Asım ARSOY
Güfte; Şükûfe NİHÂL

Usûl; Sofyan



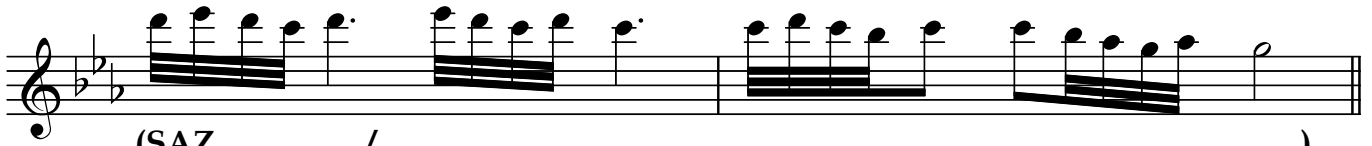
ARANAĞMESİ



Ak şam lar (SAZ.../.....)



u fuk tan sü zü lüp git ti ğin an dır



(SAZ...../.....)



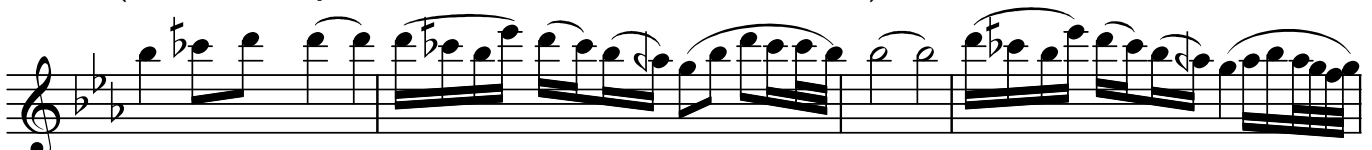
Dağ lan dı gö nül â te ş i aş kın



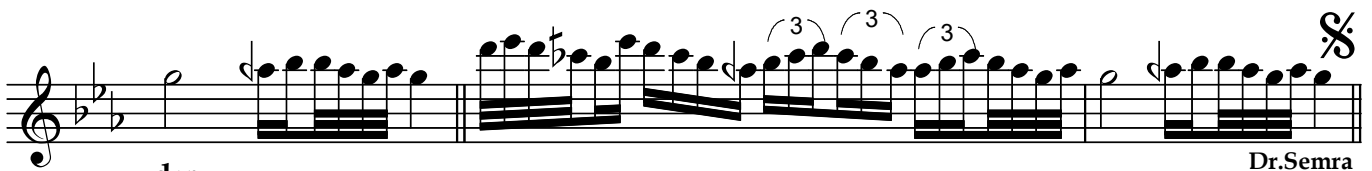
ne ya man dır ne ya man dır



(SAZ...../.....) Aç maz bu vi ran



bah çe de gül bun ca za man dır bun ca za man



dır (SAZ...../.....) Dr.Semra

Akşamlar ufuktan süzülüp gittiğin andır
Dağlandı gönül âteş-i aşkın ne yamandır
Açmaz bu viran bahçede gül bunca zamandır
Dağlandı gönül âteş-i aşkın ne yamandır