

HİCAZ (UZZAL) ŞARKI

"Affeyle suçum ey gül-i ter başıma kakma"

Beste : Şevki Bey

Güfte : Enderüni Vasıf

Usûlü : Yürüksemâi



Af fey le suçum ey gül i ter ba şı ma kak
Kur ba nın o lam ben se nin ey şüh i şe ker



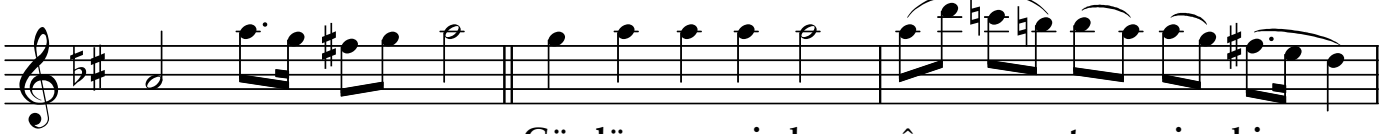
ma (SAZ.../.....) ma Bir bağ rı ya nık
leb (SAZ.../.....) leb (SAZ.../.....) Ken din gi bi et



â şı kım is yâ nı ma bak ma
din be ni de â te ş me ş reb



Bir bağ rı ya nık â şı kım is yâ nı ma bak
Ken din gi bi et din be ni de â te ş me ş



ma (SAZ.../.....) Gön lüm ye ni den â te ş i hic
reb Per vâ ne gi bi ş em i ce mâ



ra ne bı rak ma Gön lüm ye ni den
lin de ge ç en ş eb Per vâ ne gi bi



â te ş i hic ra ne bı rak ma (SAZ.../.....)
ş em i ce mâ lin de ge ç en ş eb



Yak dın be ni ba ri a gü zel câ nı mı yak



ma Yak dın be ni ba ri a gü zel

"Affeyle suçum ey gül-i ter başıma kakma"

The image shows a musical score for a song. It consists of two staves of music in a treble clef, with a key signature of one sharp (F#) and a time signature of 4/4. The first staff contains the lyrics "câ nı mı yak ma" and "ARANAĞMESİ". The second staff contains the lyrics "câ nı mı yak ma" and "ARANAĞMESİ" with two first endings marked with "1" and "2".

câ nı mı yak ma ARANAĞMESİ

câ nı mı yak ma ARANAĞMESİ

Dr.Semra Özgün
Haziran-2009

Affeyle suçum ey gül i ter başıma kakma
Bir bağı yanık âşıkım isyânıma (etdiğime) bakma
Gönlüm yeniden âteş-i hicrâne bırakma
Yakdın beni bari a güzel cânımı yakma

Kurbanın olam ben senin ey şuh-i şeker leb
Kendin gibi etdin beni de âteş meşreb
Pervâne gibi şem-i cemâlinde geçen şeb
Yakdın beni bari a güzel cânımı yakma