

NIHÂVEND ŞARKI

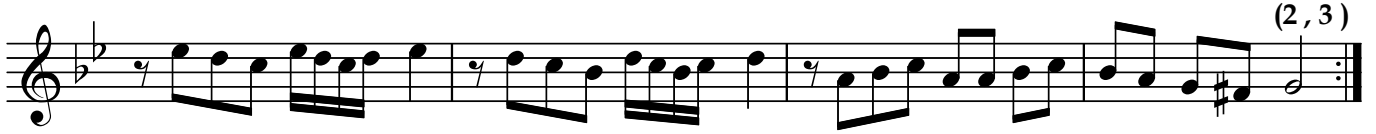
"Adını haykırsam karanlıklara"

Beste: Celil KOLAŞ
Güfte: Nevzat ERDOĞAN

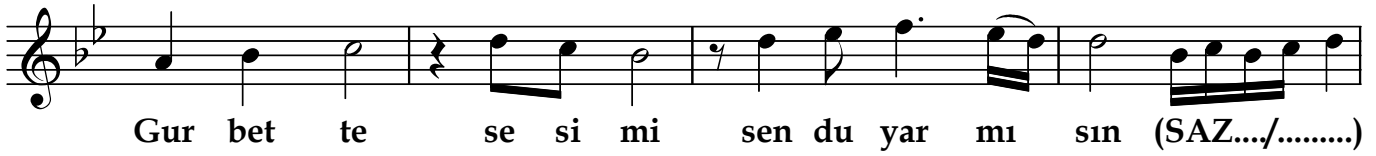
Usûl: Sofyan



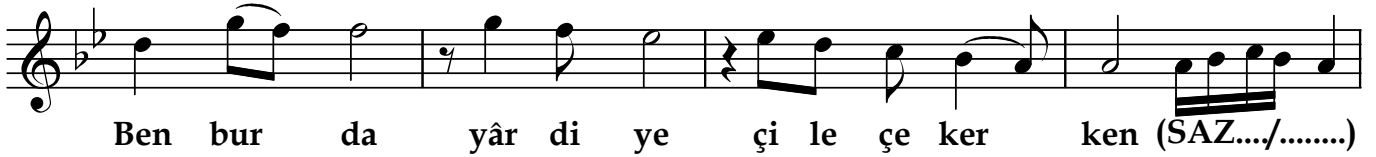
ARANAĞMESİ



A dı nı hay kır sam ka ran lık la ra (SAZ.../.....)



Gur bet te se si mi sen du yar mı sın (SAZ.../.....)



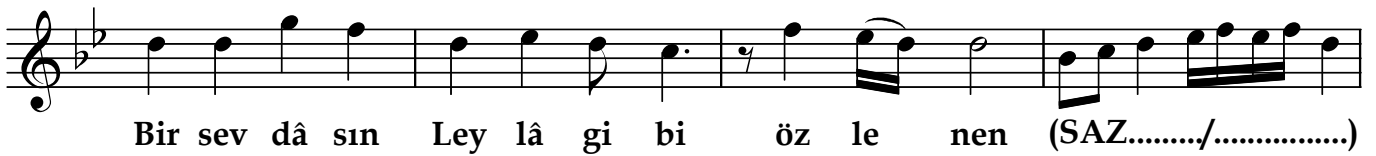
Ben bur da yâr di ye çi le çe ker ken (SAZ.../.....)



Söy le o ra lar da (SAZ.../.....) bah ti yâr mı sın (D.C.)



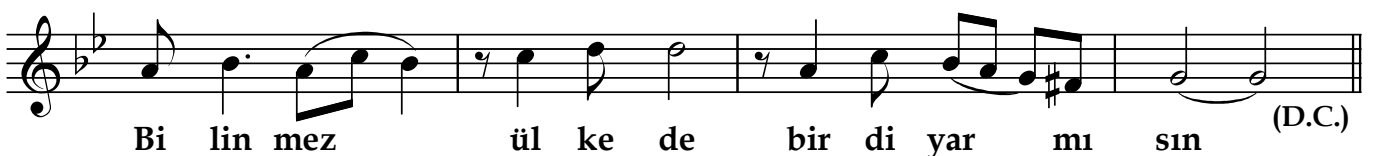
Bir cey lan sın a dım a dım iz le nen (SAZ.../.....)



Bir sev dâ sın Ley lâ gi bi öz le nen (SAZ.../.....)



Bir sır gi bi yü re ğim de giz le nen (SAZ.../.....)



Bi lin mez ül ke de bir di yar mı sın (D.C.)

"Adını haykırsam karanlıklara"

3

U mu dum bağ lan mış kir pik le ri ne

Şu ram dan bir şey ler i ner de ri ne

Ko pa rıp kok la dı ğın bir gül ye ri ne

Ye ni den göğ sü ne sen ko yar mı sın SON

Dr.Semra Özgün
Şubat-2019

Adını haykırsam karanlıklara
Gurbette sesimi sen duyar mısın
Ben burda yâr diye çile çekerken
Söyle oralarda bahtiyâr mısın

Bir ceylansın adım adım izlenen
Bir sevdâsın Leylâ gibi özlenen
Bir sır gibi yüreğimde gizlenen
Bilinmez ülkede bir diyar mısın

Umudum bağlanmış kirpiklerine
Şuramdan bir şeyler iner derine
Koparıp kokladığın bir gül yerine
Yeniden göğsüne sen koyar mısın