

SULTÂNÎYEGÂH ŞARKI

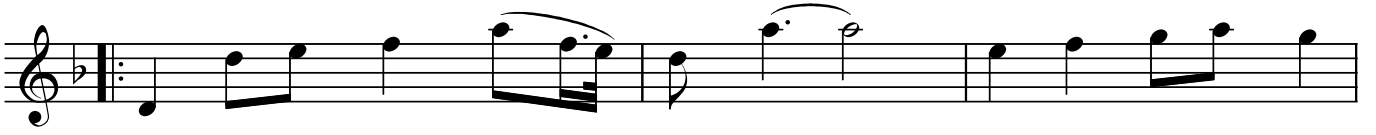
"Ada günden güne ahulara mesken oluyor"

Güfte ve Beste:
Yesari Asım ARSOY

Usûl: Sofyan



ARANAĞMESİ



A da gün den gü ne â hû la ra mes



ken o lu yor (SAZ...../.....)



.....) (SAZ...../.....) (SAZ...../.....)



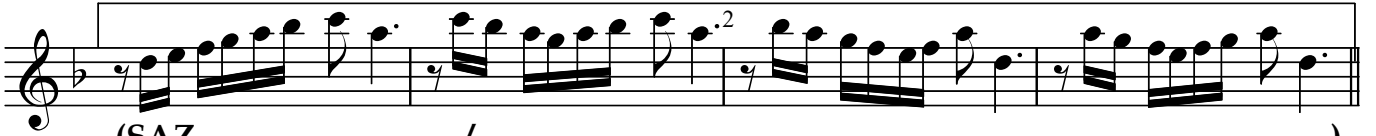
Sa za mef tûn me ye düş kün pe ri ler le do lu yor



Sa za mef tûn me ye düş kün pe ri ler le do lu yor



(SAZ...../.....)



(SAZ...../.....)

"Ada günden güne ahulara mesken oluyor"



A ra yan lar ne çi çek ler ni ce aşk lar bu lu yor
Şe bi ül fet şe bi vus lat ta gö nül ler
so lu yor gö nül ler so lu yor

(SAZ...../.....)

Dr. Semra Özgün
Ocak-2024

Ada günden güne âhûlara mesken oluyor
Saza meftûn, meye düşkün perilerle doluyor
Aryanlar ne çiçekler, nice aşklar buluyor
Şeb-i ülfet, şeb-i vuslatta gönüller soluyor
Saza meftûn, meye düşkün perilerle doluyor