

NIHÂVEND TANGO

"Acep nedendir bu hal-i perişânın böyle" Beste: Dramalı Hasan Bey
"Sevda" Güfte: -

Usûl: Nim sofyan



A cep ne den dir bu ha li pe ri şa nın böy le le Yok



sa sev dâ ya gi rif tar mı sın ba na söy le Yok le



Ah ah ah ah Söy le ye mem



nol du ğu mu hiç bi le mem Söy



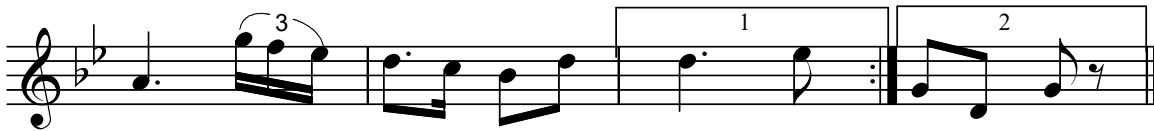
le ben den giz le di ği ni as la is te mem Öy



le ga rip mah zun ol ma nı zı ben is te mem



ARANAĞMESİ



Dr. Semra Özgün
Aralık - 2022

Acep nedendir bu hal-i perişânın böyle
Yoksa sevdâya giriftarmısın bana söyle
Söyleyemem nolduğumu hiç bilemem
Söyle benden gizlediğini asla istemem
Öyle garip mahzun olmanızı ben istemem